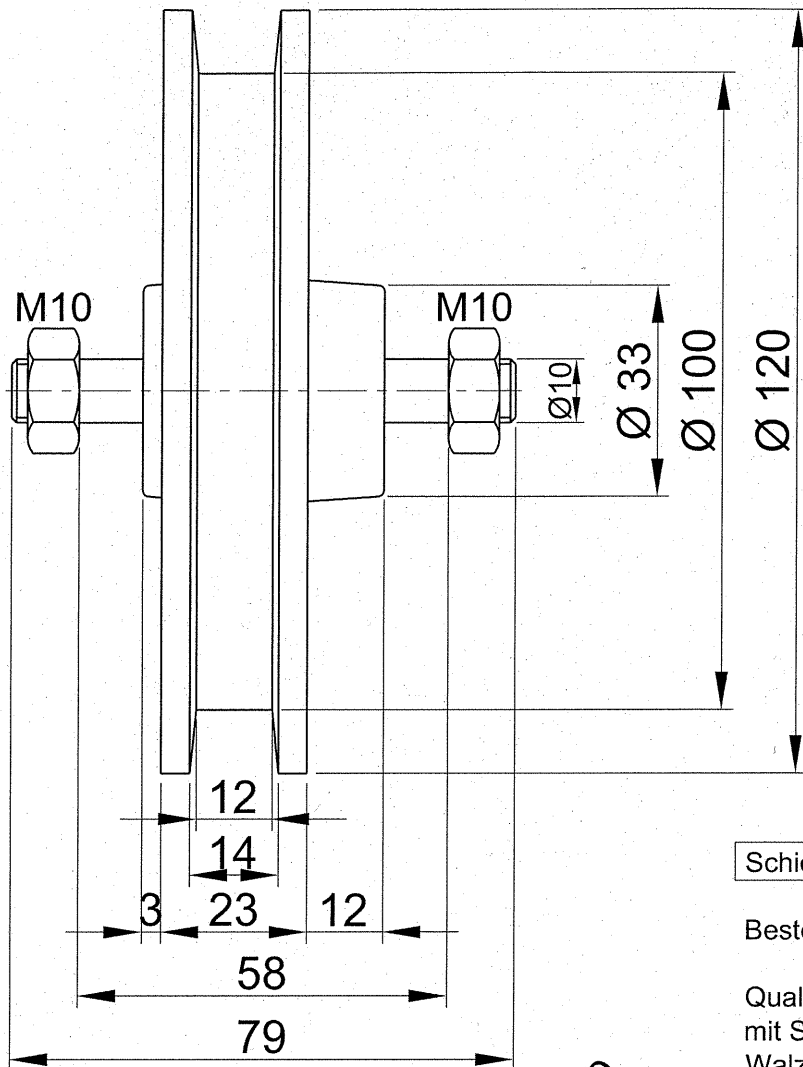


# Westfalia Bedienungsanleitung

Nr. 107731



Schiebetorrolle lose Ø 120 mm

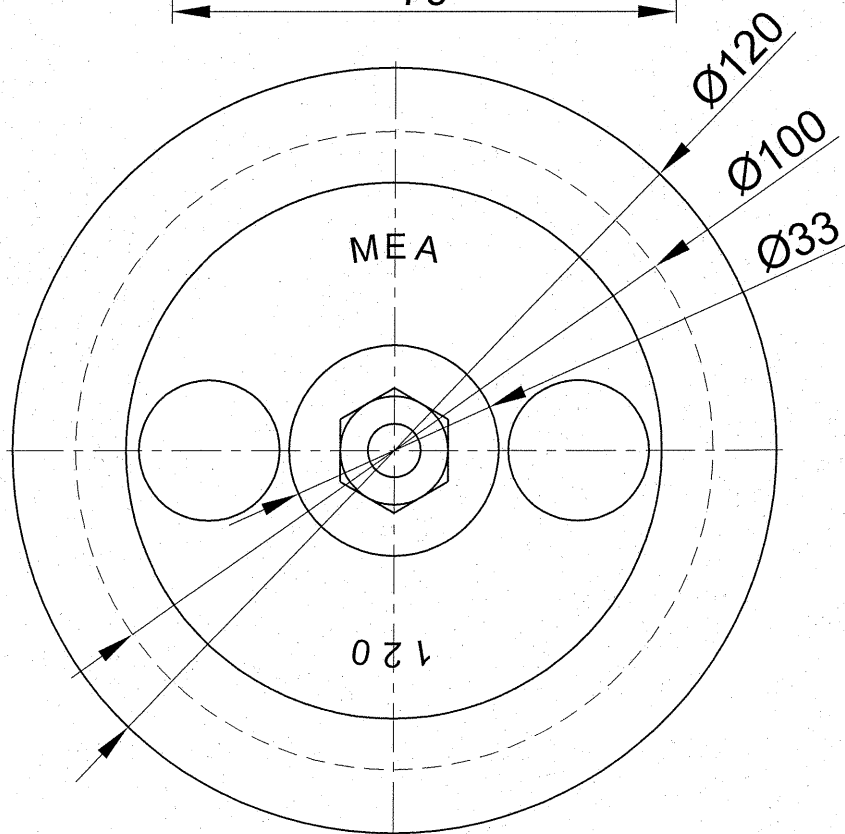
Bestellnr.: 010 330 455

Qualitäts-Grauguss  
mit Schutzanstrich,  
Walzenlagerung im Korb,  
einseitig verlängerte Nabe,

Gewicht = 1,08 kg

Tragkraft ~ 100 kg  
(passend für Türen/Tore,  
Gewicht bis zu 200 kg)

geeignet für Laufschienen  
von 45/10 bis 60/10



**MEA** MEA Meisinger  
Verzinkungs-GmbH  
86551 Aichach

Schiebetorrolle  
Ø120  
Technische Daten, Maße

|                        |          |
|------------------------|----------|
| Gezeichnet<br>Designer | M. Sturz |
| Datum<br>Date          | 19.03.07 |