

Westfalia Bedienungsanleitung

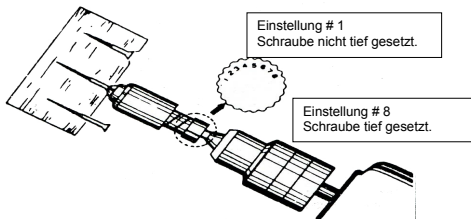
Nr. 107367

# Westfalia®

## Trockenbau Schraubvorsatz

Art. 25 68 75

- A. Verwenden Sie an Besten einen 3/8 Zoll Schrauber mit regelbarer Drehzahl und Rechts/Linkslauf oder eine Bohrmaschine mit den selben Charakteristiken.
- B. Um einen Bit einzusetzen drücken Sie den vorderen Konus herunter, bis sich die Verriegelungskugeln entriegeln. Setzen Sie dann den Bit fest ins Gerät ein. Der Bit wird in gleicher Weise entfernt.
- C. Um die Setztiefe der Schrauben einzustellen, drücken Sie den hinteren Ring ein und stellen sie ihn auf die gewünschte Tiefe ein.  
Je höher sie eingestellte Zahl ist, desto tiefer werden die Schrauben gesetzt.



- D. Drücken Sie die Schraube von vorn ins Gerät bis sie dort einrastet. Betätigen Sie dann den Schrauber/Bohrer, wenn die Schraube die eingestellte Setztiefe erreicht hat, wird sie automatisch freigegeben.



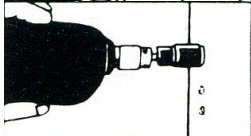
1. Spannen Sie die Sechskantachse fest ins Bohrfutter ein.



2 Setzen Sie die Schraube vorn ins Gerät ein.



3. Stellen Sie die Setztiefe ein.



4. Arbeiten Sie mit gleichmäßigem Druck bis die Schraube eingedreht ist.



5. Drücken Sie den Mittelteil zurück um Zugang zum Bit zu erlangen.



6. Nehmen Sie den Bit heraus.



7. Setzen Sie den neuen Bit von Hand ein.



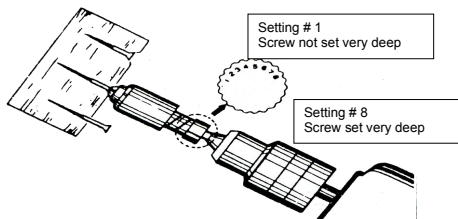
8. Stellen Sie die Setztiefe ein.

# Westfalia®

## Dry Wall Construction Adaptor

Art. 25 68 75

- A. For the best results use a 3/8 variable speed reversible drill.
- B. To load bits, push down the nose cone all the way until the ball bearing retracts. Then insert the bit to the into the tool holder securely.  
To remove the bits reverse the procedure.
- C. To adjust setting depth, push the rear collar down and set to the desired depth.  
The higher the number the deeper the screws will be driven.



- D. To load, push the screw into the unit until it stays in place. Then start the drill, when the screw has reached the set depth, it will be released automatically.



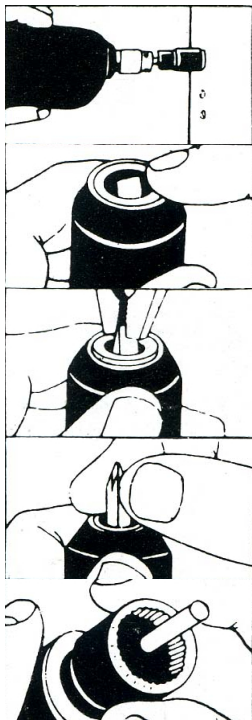
1. Place the axis at bottom-by the mandrel and press.



2 Place the screw in the front of the unit.



3. Adjust the setting depth.



4. Set out and work with constant pressure until screwing complete. When the chosen depth has been reached the screw is released.

5. Push back the central part to expose the tool bit.

6. Extract the tool bit.

7. Place the new tool bit with the fingers.

8. Adjust the depth gauge.



### Kundenbetreuung / Customer Services



#### Deutschland

Westfalia  
Industriestraße 1  
D-58093 Hagen  
Telefon:  
(0180) 5 30 31 32  
Telefax:  
(0180) 5 30 31 30  
Internet:  
[www.westfalia.de](http://www.westfalia.de)

#### Österreich

Westfalia  
Moosham 31  
A-4943 Geinberg OÖ  
Telefon:  
(07723) 21 4 21  
Telefax:  
(07723) 21 4 21 40  
Internet:  
[www.westfalia-versand.at](http://www.westfalia-versand.at)

#### Schweiz

Westfalia  
Utzenstorfstraße 39  
CH-3425 Koppigen  
Telefon:  
(034) 4 13 80 00  
Telefax:  
(034) 4 13 80 01  
Internet:  
[www.westfalia-versand.ch](http://www.westfalia-versand.ch)

#### UK

Westfalia  
Freepost SWB 40531  
Devon PL21 OZZ  
Phone:  
(0800) 083 5070  
Fax:  
(0870) 066 4148  
Internet:  
[www.westfalia.net](http://www.westfalia.net)