

  
**SCHELLENBERG**



#### Kunden-Service

Bei Garantie, Ersatzteilbedarf oder Fragen rund um die sachgemäße Montage Ihres Produktes wenden Sie sich bitte an unseren Kunden-Service.

#### Alfred Schellenberg GmbH

An den Weiden 31  
57078 Siegen  
service@schellenberg.de  
www.schellenberg.de

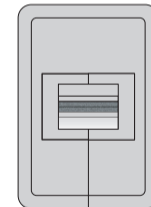
#### Erreichbarkeit:

Mo-Fr: 7.30 Uhr-21.00 Uhr  
Sa: 8.00 Uhr-14.00 Uhr  
Tel. +49 (0)271 89056-444  
Fax +49 (0)271 89056-398

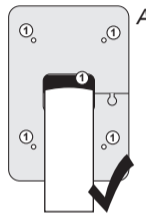
  
**SCHELLENBERG**


## SANIERUNGSGURTFÜHRUNG DUO

DE 51207



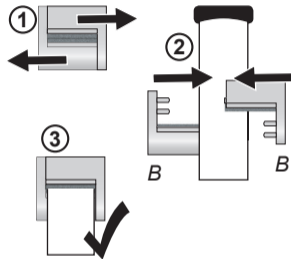
1.



**A**  Eventuelle Bohrungen vor Schritt 1. ausführen.

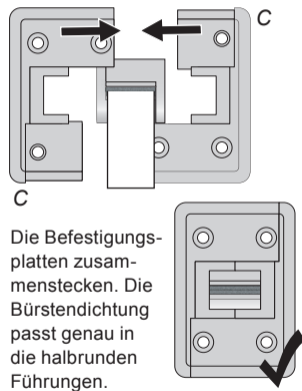
Alle perforierten Teile aus der Lochung drücken ①. Folie auf der Klebeseite abziehen. Gurt durch die Öffnungsmöglichkeit schieben und Dichtung wieder verschließen. Nach Wunsch positionieren und aufkleben.

2.



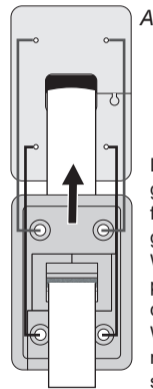
Die Bürstendichtung auseinanderziehen. Den Gurt zwischen den Bürsten nach vorne einfädeln und die Dichtung wieder zusammenstecken.

3.



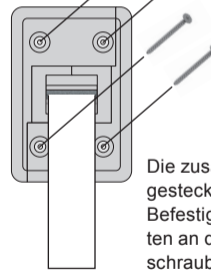
Die Befestigungsplatten zusammenstecken. Die Bürstendichtung passt genau in die halbrunden Führungen.

4.



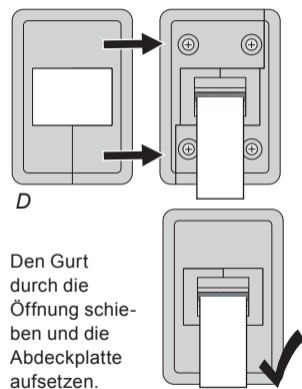
**A** Die zusammengesteckten Befestigungsplatten genau über der Wanddichtung platzieren, sodass die Löcher der Wanddichtung mittig zu sehen sind.

5.



Die zusammengesteckten Befestigungsplatten an die Wand schrauben.

6.



**D** Den Gurt durch die Öffnung schieben und die Abdeckplatte aufsetzen.