

# Bedienungsanleitung

D

## LED Solarleuchte "Swing"

Diese Bedienungsanleitung gehört ausschließlich zu diesem Produkt. Sie enthält wichtige Hinweise zur Inbetriebnahme und Handhabung. Achten Sie hierauf, auch wenn Sie dieses Produkt an Dritte weitergeben.

Archivieren Sie deshalb diese Bedienungsanleitung zum Nachlesen.

### 1. Einführung

Sehr geehrter Kunde, wir bedanken uns für den Kauf dieses Produktes. Sie haben ein Produkt erworben, welches nach dem heutigen Stand der Technik gebaut wurde.

**CE** Es erfüllt die Anforderungen der geltenden europäischen und nationalen Richtlinien. Die Konformität wurde nachgewiesen, die entsprechenden Erklärungen und Unterlagen sind beim Hersteller hinterlegt.

Um diesen Zustand zu erhalten und einen gefahrlosen Betrieb sicherzustellen, müssen Sie als Anwender diese Bedienungsanleitung beachten!

### 2. Sicherheitshinweise



- Bei Schäden, die durch Nichtbeachten dieser Bedienungsanleitung verursacht werden, erlischt der Garantieanspruch!
- Für Folgeschäden übernehmen wir keine Haftung!
- Bei Sach- oder Personenschäden, die durch unsachgemäße Handhabung oder nichtbeachten der Sicherheitshinweise verursacht werden, übernehmen wir keine Haftung.

Sicherheitshinweise verursacht werden, übernehmen wir keine Haftung.

- In solchen Fällen erlischt jeder Garantieanspruch.

Aus Sicherheits- und Zulassungsgründen (CE) ist das eigenmächtige Umbauen und/oder Verändern des Produktes nicht gestattet. Achten Sie auf eine sachgemäße Inbetriebnahme. Beachten Sie hierbei diese Bedienungsanleitung.

In gewerblichen Einrichtungen sind die Unfallverhütungsvorschriften des Verbandes der gewerblichen Berufsgenossenschaft für elektrische Anlagen und Betriebsmittel zu beachten. Dieses Produkt ist nur für die Verwendung im privaten Bereich konzipiert.

### 3. Bestimmungsgemäße Verwendung

Die Solarleuchte ist für den Einsatz im Außenbereich konstruiert. Die eingebauten Akkus werden durch die Solarzellen im Oberteil der Leuchte geladen. Bei Dämmerung schaltet sich die Leuchte automatisch ein und bei Tagesanbruch wieder aus. Als Lichtquelle ist eine leistungstarke Leuchtdiode (LED) eingesetzt. Diese LED garantiert eine hohe Leuchtstärke bei geringer Stromaufnahme.

-- Bitte beachten Sie jedoch, dass es bei wenig Sonneneinstrahlung auf das Solarmodul und in den Wintermonaten zur Beeinträchtigung der Leuchtdauer kommt --

**Hinweis:** Bei längeren Perioden ohne Sonneneinstrahlung wird der Akku ungenügend aufgeladen um eine ständige Betriebsbereitschaft zu gewährleisten. **Die bedeutet jedoch nicht, daß die Solarleuchte defekt ist.** Warten Sie auf die nächsten Sonnentage und die Leuchte wird wieder entsprechend funktionieren.

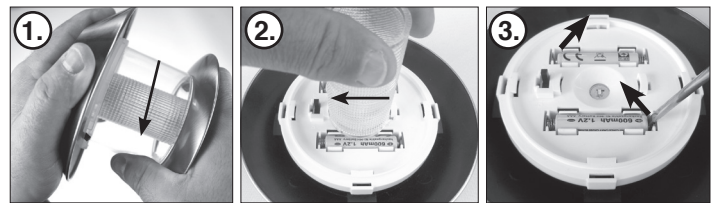
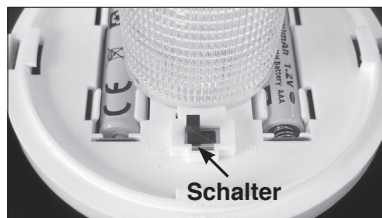
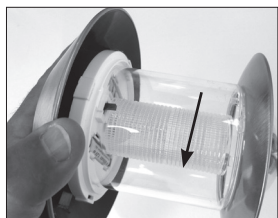
### 4. Inbetriebnahme

1. Nehmen Sie die Teile vorsichtig aus der Verpackung heraus.
2. Stecken Sie den Erdspieß mit dem Stab vorsichtig zusammen und stecken Sie ihn vorsichtig in das Erdreich ein.

**Hinweis:** Bitte dabei keine Gewalt anwenden.

3. Drehen Sie den Leuchtkopf gegen den Uhrzeigersinn vom Leuchtkörper ab und schieben Sie den Schalter neben in die Stellung "ON".
4. Drehen Sie den Leuchtkopf wieder im Uhrzeigersinn auf den Leuchtkörper auf und stecken Sie die Leuchte vorsichtig auf die Aufnahme des den Edelstahlstabs auf. **Die Solarleuchte ist nun aktiviert.**

**Hinweis:** Die Leuchtdauer ist stark abhängig von der Intensität und Dauer der Sonneneinstrahlung am Tage. In den Wintermonaten ist generell mit weniger Leuchtdauer zu rechnen. Sollte die Leuchte am ersten Abend noch nicht leuchten, warten Sie bitte einen Sonnentag ab.



### 5. Wechseln der Akkus

Bei Solarleuchten müssen die Akkus im Durchschnitt alle 2 Jahre getauscht werden. Bitte legen Sie nur neue und baugleiche 1,2 V/ 600 mAh Micro (AAA) Akkus ein. Sollten Sie diese Kapazität nicht im Handel bekommen, dann können Sie auch Akkus mit höherer Kapazität verwenden.

1. Halten Sie das Oberteil fest und drehen Sie das Unterteil des Leuchtenkopfes gegen den Uhrzeigersinn auf und nehmen Sie die Teile auseinander (Bild 1).
2. Schalten Sie die Solarleuchte über den Schalter aus (OFF).
3. Schrauben Sie den LED Diffusor im Uhrzeigersinn lose und nehmen Sie ihn ab (Bild 2).
4. Entnehmen Sie die beiden Akkus mit Hilfe eines Schraubendrehers aus den beiden Akkufächern (Bild 3).
5. Legen Sie zwei neue Akkus polungsrichtig in die beiden Batteriefächer ein. Es empfiehlt sich, die neuen Akkus vor dem Einlegen in einem Akkuladegerät zu laden.
6. Schließen Sie nun die Leuchte wieder in umgekehrter Reihenfolge und vergessen Sie nicht die Leuchte wieder einzuschalten (ON).

**Hinweis:** Verbrauchte Batterien oder Akkus müssen umweltgerecht entsorgt werden und gehören nicht in den Hausmüll. Ihr Händler ist gesetzlich verpflichtet die alten Akkus zurückzunehmen.

### 6. Funktionsstörungen

**Lampe schaltet bei Dunkelheit nicht ein**

- Eine Fremdlichtquelle (z.B. Straßenlaterne) simuliert Tageslicht und verhindert das Einschalten der Leuchte. Platzieren Sie die Leuchte an einen dunkleren Ort

**Lampe schaltet bei Dunkelheit nicht oder nur kurz ein.**

- Leuchte eingeschaltet?
- Akku schwach oder defekt. Austauschen des Akkus.

### 7. Technische Daten

- Solarmodul: 220 mWp kristallin
- Lichtfarbe: 6500 K (kaltweiß)
- Lichtstärke: 5 lm
- Leuchtmittel: 1 x „Nichia“ LED
- Leuchtzeit: max. 12 Std. bei vollem Akkusatz
- Schutzart: IP 44
- Schutzklasse: III
- Akkusatz: 2 x NiMh 1,2 V/600 mAh (Micro, AAA)

### Batterie-Rücknahme

- Batterien dürfen nicht mit dem Hausmüll entsorgt werden.
- Der Verbraucher ist gesetzlich verpflichtet, Batterien nach Gebrauch zurückzugeben, z.B. bei den öffentlichen Sammelstellen oder dort, wo derartige Batterien verkauft werden.
- Schadstoffhaltige Batterien sind mit dem Zeichen „durchgestrichene Mülltonne“ und einem der chemischen Symbole versehen.



### Akku Hinweise

- Akkus gehören nicht in Kinderhände. Lassen Sie nie Akkus offen herumliegen, es besteht die Gefahr, dass sie von Kindern oder Haustieren verschluckt werden.
- Akkus dürfen niemals kurzgeschlossen, zerlegt oder ins Feuer geworfen werden. Es besteht Explosionsgefahr!
- Auslaufende oder beschädigte Akkus können bei Berührung mit der Haut Verätzungen verursachen, benutzen Sie deshalb in diesem Fall geeignete Schutzhandschuhe.
- Es dürfen beim Wechseln der Akkus nur baugleiche Akkus verwendet werden. Es dürfen auf keinen Fall Batterien eingesetzt werden, da diese nicht aufladbar sind.
- Achten Sie beim Einlegen der Akkus auf richtige Polung.
- Bei längerem Nichtgebrauch (z.B. Lagerung) entnehmen Sie die eingelegten Akkus, um Schäden durch auslaufende Akkus zu vermeiden.

### Hersteller/Importeur:

esotec GmbH, Weberschlag 9, D-92729 Weiherhammer  
Tel.-Nr: 09605-92206-0 Fax.-Nr: 09605-92206-10  
e-mail: info@esotec.de Internet: www.esotec.de

Hersteller Art.-Nr: 102070

### Entsorgung:

**Werter Kunde,**

bitte helfen Sie mit Abfall zu vermeiden. Sollten Sie sich einmal von diesem Artikel trennen wollen, so bedenken Sie bitte, dass viele seiner Komponenten aus wertvollen Rohstoffen bestehen und wiederverwertet werden können.

Entsorgen Sie ihn daher nicht in der Mülltonne, sondern führen Sie ihn bitte Ihrer Sammelstelle für Elektrogeräte zu.

Vielen Dank für Ihre Mithilfe!



Copyright, Änderungen vorbehalten!