

# Bedienungsanleitung Solarpumpe "Seerose"

D

## Kundenbetreuung:

Bei Problemen oder Fragen zu diesem Produkt kontaktieren Sie uns einfach!  
**Mo. bis Fr. 8 Uhr bis 12 Uhr und 13 Uhr bis 16 Uhr.**  
Per Telefon: 09605-92206-0  
Per e-mail bei Ersatzteilbestellungen: [ersatzteil@esotec.de](mailto:ersatzteil@esotec.de)  
Per e-mail bei Fragen zum Produkt: [technik@esotec.de](mailto:technik@esotec.de)  
Produkt: Hersteller Art.-Nr: 101770

Diese Bedienungsanleitung gehört ausschließlich zu diesem Produkt. Sie enthält wichtige Hinweise zur Inbetriebnahme und Handhabung. Achten Sie hierauf, auch wenn Sie dieses Produkt an Dritte weitergeben.

Archivieren Sie deshalb diese Bedienungsanleitung zum Nachlesen.

## 1. Einführung

Sehr geehrter Kunde, wir bedanken uns für den Kauf dieses Produktes. Sie haben ein Produkt erworben, welches nach dem heutigen Stand der Technik gebaut wurde.

Es erfüllt die Anforderungen der geltenden europäischen und nationalen Richtlinien. Die Konformität wurde nachgewiesen, die entsprechenden Erklärungen und Unterlagen sind beim Hersteller hinterlegt.

Um diesen Zustand zu erhalten und einen gefahrlosen Betrieb sicherzustellen, müssen Sie als Anwender diese Bedienungsanleitung beachten!

## 2. Sicherheitshinweise



- Bei Schäden, die durch Nichtbeachten dieser Bedienungsanleitung verursacht werden, erlischt der Garantieanspruch!
- Für Folgeschäden übernehmen wir keine Haftung!
- Bei Sach- oder Personenschäden, die durch unsachgemäße Handhabung oder Nichtbeachten der Sicherheitshinweise verursacht werden, übernehmen wir keine Haftung.
- In solchen Fällen erlischt jeder Garantieanspruch.

Aus Sicherheits- und Zulassungsgründen (CE) ist das eigenmächtige Umbauen und/oder Verändern des Produktes nicht gestattet. Achten Sie auf eine sachgemäße Inbetriebnahme. Beachten Sie hierbei diese Bedienungsanleitung.

Dieses Produkt ist nur für die Verwendung im privaten Bereich konzipiert.

## 3. Bestimmungsgemäße Verwendung

Diese Seerose ist für den Einsatz im Gartenteich konzipiert. Der Schwimmkörper besteht aus einem Solarmodul, Wasserpumpe und verschiedenen Wassersprinklern.

Die Seerose schwimmt frei auf der Wasseroberfläche. Sobald Sonnenlicht auf die Solarzelle scheint, beginnt die eingebaute Wasserpumpe zu arbeiten.

Die Wasserpumpe hat keinen Ein- und Ausschalter. Sobald Sonne auf das Solarmodul scheint, beginnt die Pumpe Wasser zu fördern.

## 4. Montage und Inbetriebnahme

1. Nehmen Sie alle Teile vorsichtig aus der Verpackung.
2. Stecken Sie einen Wassersprinkler Ihrer Wahl auf das Rohr in der Mitte der Seerose auf.
3. Legen Sie die Seerose auf die Wasseroberfläche und tauchen Sie die Seerose mindestens 10 cm unter Wasser. Drehen Sie dabei die Seerose um 360°. Somit kann die gesamte Luft aus der Pumpe und Filter entweichen.

### Die Seerose ist nun betriebsbereit.

4. Über eine Öse an der Unterseite der Seerose kann sie über eine Schnur im Teich fixiert werden. Somit verhindern Sie das Abdriften in schattige Zonen des Teiches und erhalten die längst mögliche Betriebsdauer.

**Hinweis:** Die Pumpe darf niemals trocken laufen. Bitte achten Sie darauf, dass immer genügend Wasser im Teich ist. **Ein Trockenlauf zerstört die Pumpe!**

## 5. Pflege und Wartung

Um die Leistung der Pumpe zu erhalten, müssen je nach Wasserverschmutzung die Pumpe und Wasserdüse gelegentlich mit warmen Wasser ausgewaschen werden. Zur Reinigung der Pumpe muss das Gehäuse der Seerose geöffnet werden.

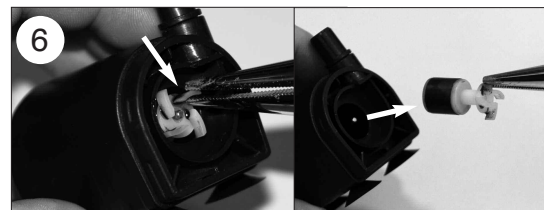
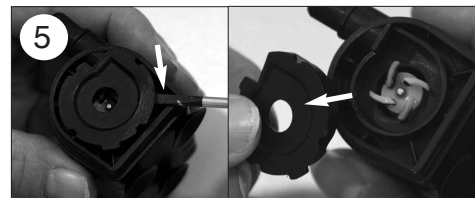
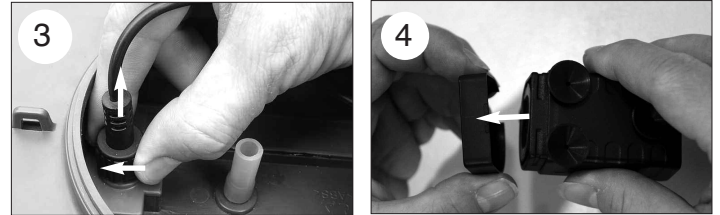
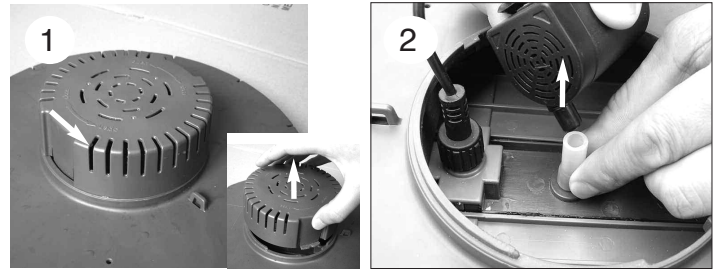
**Hinweis:** Bitte wenden Sie beim Auseinander- und Zusammenbau der Pumpe keine Gewalt an. Die Teile sind sehr filigran und können leicht brechen.

1. Drehen Sie den Grobfilter an der Unterseite in die Richtung "open" und nehmen Sie ihn ab.
2. Ziehen Sie die Pumpe von Schlauch ab (Bild 2) und lösen Sie die Kabelverbindung (Bild 3).
3. Nehmen Sie die Abdeckung an der Vorderseite der Pumpe ab (Bild 4).
4. Ziehen Sie die Abdeckung des Pumpenrades nach vorne ab (Bild 5). Nehmen Sie

dazu einen passenden Schraubendreher zur Hilfe.

5. Ziehen Sie das Flügelrad mit einer kleinen Zange heraus (Bild 6).
6. Reinigen Sie die Teile vorsichtig mit warmen Wasser. Achten Sie auch, dass der Pumpenauslass frei von Verschmutzungen ist.
7. Bauen Sie nun die Pumpe und das Gehäuse in umgekehrter Reihenfolge wieder zusammen.

Die Pumpe ist nun wieder betriebsfähig.



## 7. Technische Daten

- |                              |   |
|------------------------------|---|
| - Betriebsspannung:          | 6,7 VDC                                   |
| - Leistung Solarmodul:       | 1,8 Wp                                    |
| - Max. Förderleistung:       | 160 l/h                                   |
| - Max. Fontänenhöhe:         | ca. 0,4 m (je nach verwendetem Sprinkler) |
| - Betriebstemperaturbereich: | +4 bis +40°C                              |
| - Trockenlauf:               | nein                                      |
| - Schutzart:                 | IP 68                                     |

**Hinweis:** Die Pumpe ist nur zur Förderung von Wasser geeignet.

**Hinweis: Pumpe vor Frost schützen!**

In kalten Wintermonaten muss die Pumpe aus dem Wasser genommen und an einem warmen Ort aufbewahrt werden.

## 8. Sicherheitshinweis:

**GEFAHR für Kinder!** Halten Sie Kinder von den verschluckbaren Kleinteilen (Steigrohr und Sprinkler) und dem Verpackungsmaterial fern. Es besteht Erstickungsgefahr!

## Hersteller/Importeur

esotec GmbH - Gewerbegebiet Weberschlag 9 - D-92729 Weiherhammer  
Tel.-Nr: 09605-92206-0 - Fax.-Nr: 09605-92206-10 - Internet: [www.esotec.de](http://www.esotec.de)

## Entsorgung:

**Werter Kunde,**

bitte helfen Sie mit Abfall zu vermeiden. Sollten Sie sich einmal von diesem Artikel trennen wollen, so bedenken Sie bitte, dass viele seiner Komponenten aus wertvollen Rohstoffen bestehen und wiederverwertet werden können.

Entsorgen Sie ihn daher nicht in der Mülltonne, sondern führen Sie ihn bitte Ihrer Sammelstelle für Elektrogeräte zu.

Vielen Dank für Ihre Mithilfe!

Copyright, Änderungen vorbehalten!