



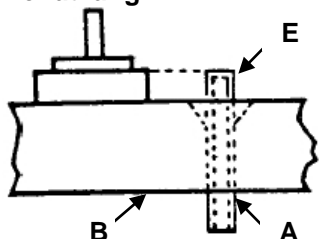
Originalanleitung

Doppel-Bördelsortiment, 9-teilig

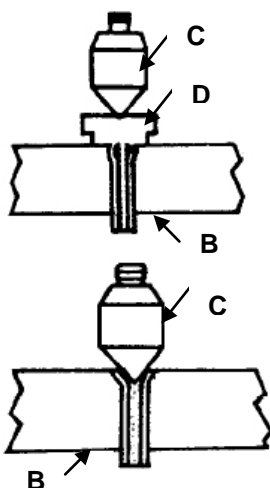
Artikel-Nr. 83 46 71

Das Bördelsortiment ist zum Bördeln von Kupfer- und Leichtmetallrohren bis max. 1 mm Wandstärke geeignet.

Benutzung



Bitte beachten Sie, dass der Korrosionsschutz unbedingt erneuert werden muss, wenn er beim Bördeln der Rohre beschädigt wurde.



1. Bevor Sie Bördeln, schieben Sie erst die gewünschte Überwurfmutter über das Rohr.
2. Stecken Sie das Rohr **A** in die passende Öffnung der Bördelstange **B** und lassen Sie ein Stück vom Rohr für die Auskehlung **E** herausragen.
3. Klemmen Sie die Bördelstange mit den Flügelschrauben fest.
4. Bei Benutzung des Druckstücks **D** setzen Sie das passende Druckstück auf das Rohr auf.
5. Stecken Sie das Aufbördelstück **C** auf das Rohr und drehen Sie mit der Metallstange das Aufbördelstück auf das Rohr.

Lieferumfang

7 Druckstücke für Rohrdurchmesser von 4,75; 5; 6; 8 und 10 mm.



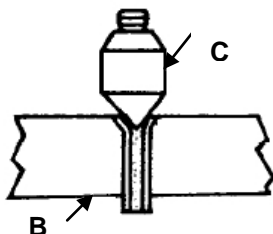
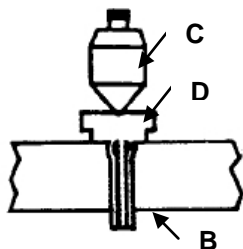
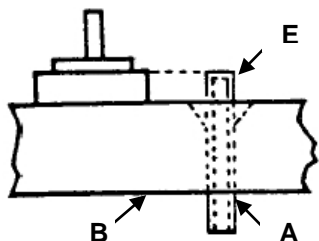
Original Instructions

Double Flaring Tool Kit, 9 Pcs.

Article No. 83 46 71

The double flaring tool kit is perfect for flaring copper and light metal pipes up to max 1 mm thickness.

Operation



Please note, if the corrosion protection of the pipes will be damaged during flaring, you have to renew the corrosion protection.

1. Before flaring, slide the desired fitting over the pipe.
2. Insert the pipe **A** into the suitable opening of the flaring rod **B** and let the pipe to stand a little bit out for grooving **E**.
3. Fasten the flaring rod with the wing screws.
4. If you use an adapter **D**, place the suitable piece on the pipe.
5. Place the flaring cone **C** on the pipe and screw the flaring cone with the metal bar on the pipe.

Scope of Delivery

7 Adapter for pipe diameter of 4.75; 5; 6; 8 and 10 mm.