

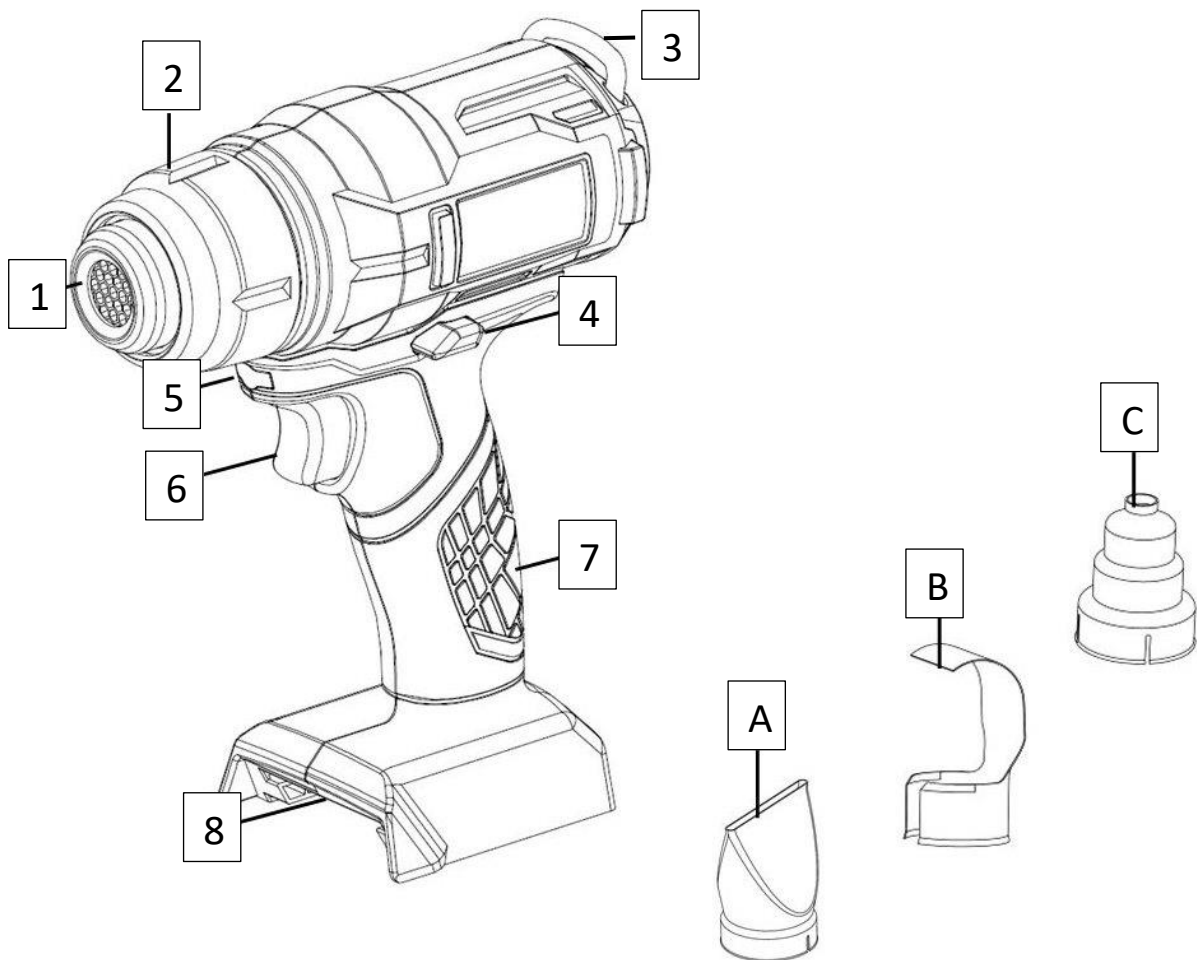
Westfalia®

18 V LI-ION-HEISSLUFTPISTOLE **18 V LI-ION CORDLESS HEAT GUN**

Art.Nr. 91 38 39

D Bedienungsanleitung – Akku-Heißluftpistole
GB Instruction Manual - Cordless Heat Gun





1 Luftauslass Air Outlet

8 Akkuaufnahmefach Battery
Compartment

2 Werkzeugaufnahme Tool Collet

A Breitstrahldüse Flat Nozzle

3 Aufhängehaken Hanging Hook

B Reflektordüse Spoon Reflector Nozzle

4 Sicherheitsschalter Safety Switch

C Zentrierdüse Concentration Nozzle

5 LED LED

6 Ein/Aus-Schalter Trigger Switch

7 Handgriff Handgrip



Sehr geehrte Damen und Herren,

Bedienungsanleitungen enthalten wichtige Hinweise für den Umgang mit Ihrem neuen Produkt. Sie ermöglichen Ihnen, alle Funktionen zu nutzen, und sie helfen Ihnen, Missverständnisse zu vermeiden und Schäden vorzubeugen. Bitte nehmen Sie sich die Zeit, diese Bedienungsanleitung in Ruhe durchzulesen und bewahren Sie diese für späteres Nachlesen gut auf.

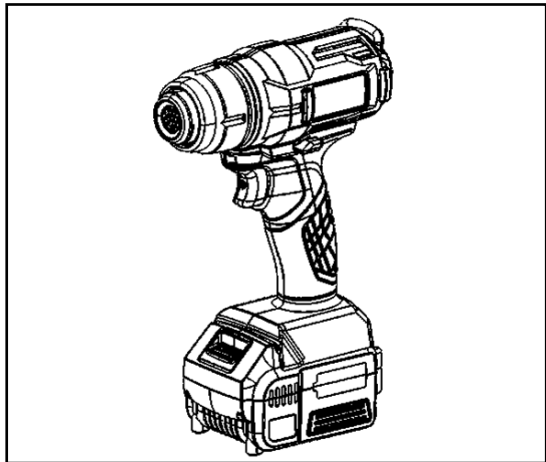
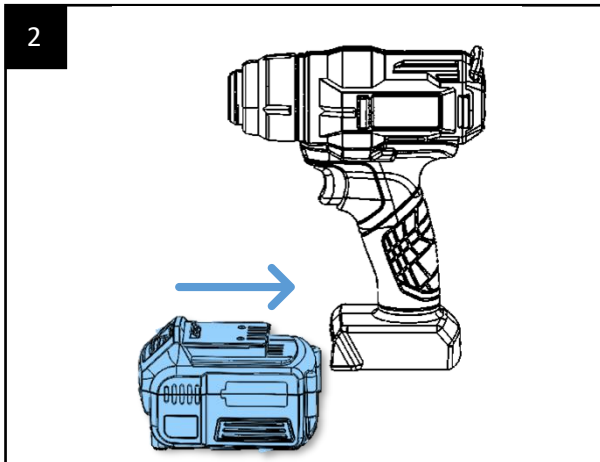
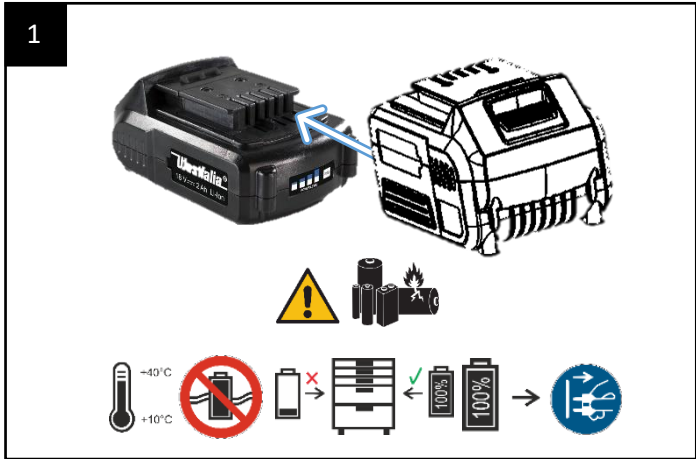
Dear Customers,

Instruction manuals provide valuable hints for using your new device. They enable you to use all functions, and they help you avoid misunderstandings and prevent damage. Please take the time to read this manual carefully and keep it for future reference.

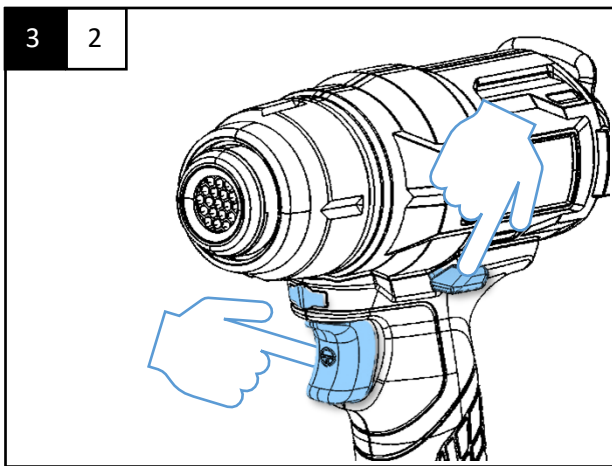
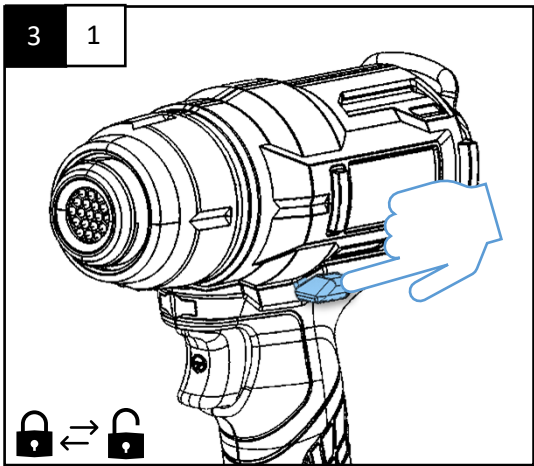
TECHNISCHE DATEN | TECHNICAL DATA

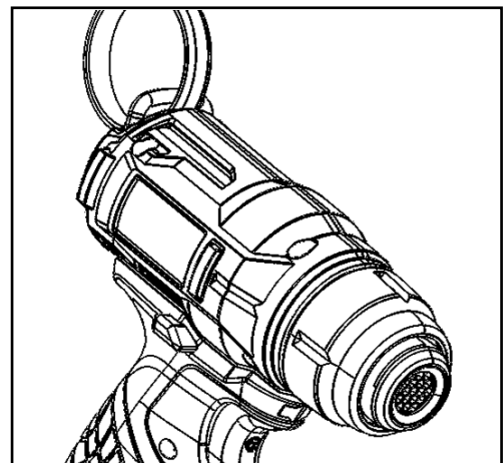
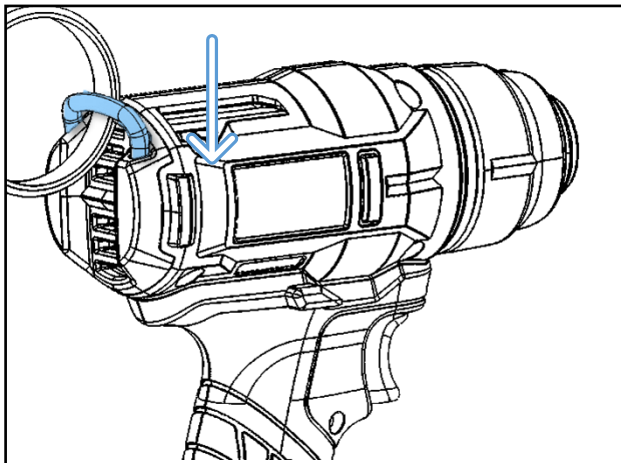
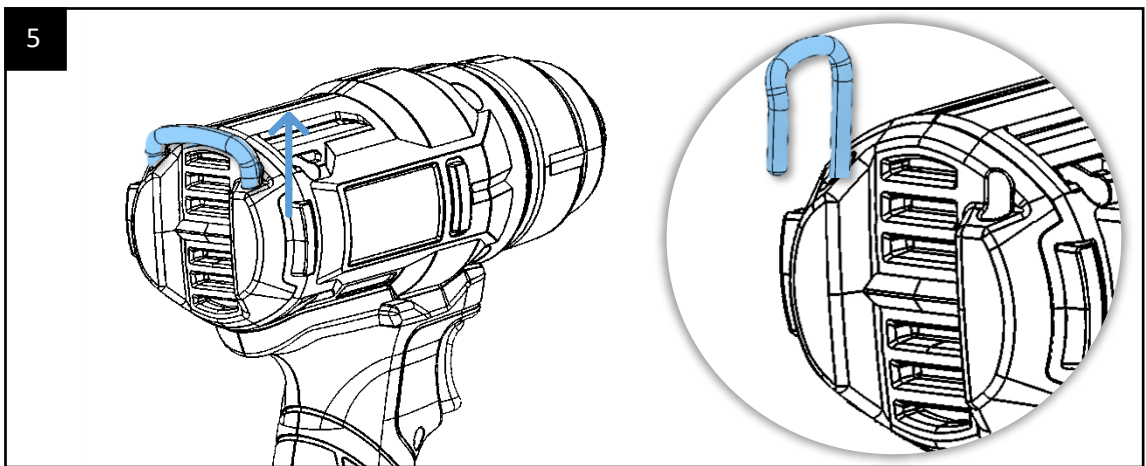
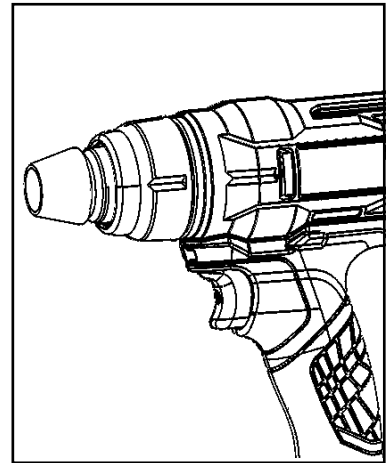
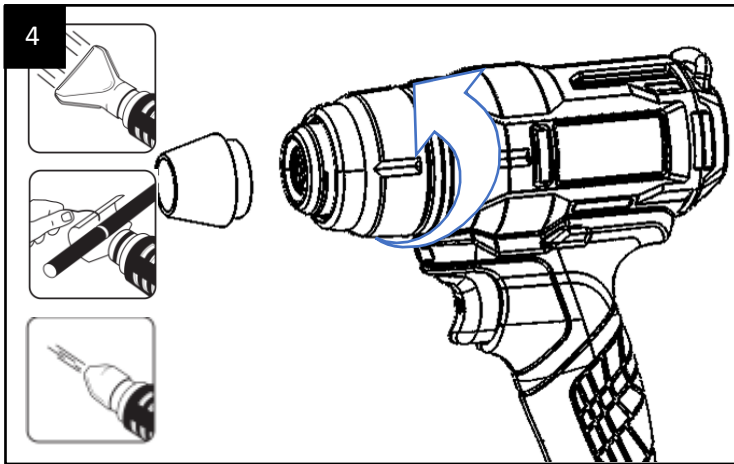
Nennspannung	18 V	Rated Voltage	18 V
Nennstrom	15 A	Rated Current	15 A
Temperatureinstellung	550° C	Temperature Setting	550° C
Luftmenge	240 l/min	Air Flow	240 l/min
Luftstromgeschwindigkeit	15 m/s	Air Flow Speed	15 m/s
Laufzeit	16,5 – 17 min	Running Time	16,5 – 17 min
Abmessungen	17,5 x 20 x 7 cm	Dimensions	17,5 x 20 x 7 cm
Gewicht	600 g	Weight	600 g
Akku*	4,0 Ah	Battery*	4,0 Ah
Nennspannung Akku	18 V \equiv	Rated Voltage Battery	18 V \equiv

*Akku nicht im Lieferumfang enthalten Battery not included



Akku u. Ladegerät nicht im Lieferumfang enthalten. Battery and charger not included.





SICHERHEITSHINWEISE



Beachten Sie bitte zur Vermeidung von Fehlfunktionen, Schäden und gesundheitlichen Beeinträchtigungen die beigefügten Allgemeinen Sicherheitshinweise sowie folgende Hinweise:



- Bitte lesen Sie diese Bedienungsanleitung aufmerksam durch und benutzen Sie das Gerät ausschließlich gemäß dieser Anleitung.
- Entsorgen Sie nicht benötigtes Verpackungsmaterial oder bewahren Sie dieses an einem für Kinder unzugänglichen Ort auf. Es besteht Erstickungsgefahr!
- Personen mit eingeschränkten physischen, sensorischen oder geistigen Fähigkeiten dürfen das Gerät nicht benutzen, es sei denn, sie werden durch eine Betreuerin/einen Betreuer beaufsichtigt und unterwiesen.
- Lassen Sie das eingeschaltete Gerät niemals unbeaufsichtigt und halten Sie es außerhalb der Reichweite von Kleinkindern und von zu beaufsichtigenden Personen.
- Benutzen Sie das Gerät nur bestimmungsgemäß und nicht z.B. zum Entzünden von Feuer, Trocknen von Kleidung oder anderer Materialien.
- Akku-Ladegeräte sind nur für den Gebrauch im Innenbereich bestimmt. Sorgen Sie dafür, dass die Stromversorgung und das Ladegerät stets vor Feuchtigkeit geschützt sind.
- Sorgen Sie für ausreichende Beleuchtung des Arbeitsbereiches.
- Einsatzwerkzeuge werden während des Betriebs heiß. Lassen Sie sie vor dem Berühren abkühlen.
- Überprüfen Sie in regelmäßigen Abständen sämtliche Schrauben, Muttern und anderen Befestigungselemente auf festen Sitz und ziehen Sie sie bei Bedarf an.



Sicherheitshinweise für Akkus und Akku-Ladegeräte

WARNUNG: Lithium-Ionen-Akkus stellen bei unsachgemäßer Verwendung, Lagerung oder Aufladung eine Feuer-, Verbrennungs- und Explosionsgefahr dar.

Ladegerät ordnungsgemäß verwenden

- Beachten Sie die im entsprechenden Abschnitt dieser Gebrauchsanleitung beschriebenen Anweisungen bezüglich der richtigen Verwendung des Akku-Ladegeräts, bevor Sie den Akku aufladen.
- Verwenden Sie das Ladegerät nicht zum Aufladen anderer Akkus. Halten Sie das Akku-Ladegerät sauber; Fremdkörper und Schmutz können einen Kurzschluss verursachen und die Lüftungslöcher verstopfen. Nichtbefolgen dieser Anweisungen kann zu Überhitzung oder Brand führen.
- Lassen Sie Akkus nach dem Aufladen oder intensivem Gebrauch 15 Minuten lang abkühlen. Nichtbefolgen dieser Anweisungen kann zu Überhitzung oder Brand führen.
- Laden Sie die Akkus nur in Ladegeräten auf, die vom Hersteller empfohlen werden. Für ein Ladegerät, das für eine bestimmte Art von Akkus geeignet ist, besteht Brandgefahr, wenn es mit anderen Akkus verwendet wird.
- Verwenden Sie nur die dafür vorgesehenen Akkus in den Elektrowerkzeugen. Der Gebrauch von anderen Akkus kann zu Verletzungen und Brandgefahr führen.
- Das Gerät ist für den Einsatz bis 2000 m über Meereshöhe ausgelegt.
- Bewahren Sie den Akku für Kinder unzugänglich auf.
- Akkus bei Nichtgebrauch an einem trockenen Ort bei Zimmertemperatur (ca. 20° C) aufbewahren.
- Akkus nicht öffnen, auseinandernehmen, zusammenpressen, über 60° C erhitzen oder verbrennen. Nicht ins Feuer o.ä. werfen. Halten Sie den nicht benutzten Akku fern von Büroklammern, Münzen, Schlüsseln, Nägeln, Schrauben oder anderen kleinen Metallgegenständen, die eine Überbrückung der Kontakte verursachen könnten. Ein Kurzschluss zwischen den Akkukontakten kann Verbrennungen oder Feuer zur Folge haben.
- Bei falscher Anwendung kann Flüssigkeit aus dem Akku austreten. Vermeiden Sie den Kontakt damit. Bei zufälligem Kontakt mit Wasser abspülen. Wenn die Flüssigkeit in die Augen kommt, nehmen Sie zusätzlich ärztliche Hilfe in Anspruch. Austretende Akkuflüssigkeit kann zu Hautreizungen oder Verbrennungen führen.

- Schalten Sie das Gerät bei Nichtgebrauch aus. Beachten Sie, dass das Gerät nach dem Ausschalten noch sehr heiß ist. Es besteht Verbrennungs- und Brandgefahr!
- Seien Sie vorsichtig beim Gebrauch des Geräts in der Nähe brennbarer oder leicht schmelzbarer Materialien, wie Kunststoffe oder Glas. Richten Sie das Gerät nicht für längere Zeit auf ein und dieselbe Stelle. Richten Sie das eingeschaltete Gerät niemals auf Menschen, Tiere, Pflanzen, brennbare Gegenstände oder Flüssigkeiten.
- Benutzen Sie das Gerät nicht in einer explosionsfähigen Atmosphäre.
- Beachten Sie, dass Wärme zu brennbaren Materialien geleitet werden kann, die verdeckt sind.
- Beachten Sie, dass beim Abbeizen von Lacken giftige Dämpfe entstehen können. Benutzen Sie gegebenenfalls Atemschutz und sorgen Sie für ausreichende Belüftung.
- Halten Sie die Luftschlitze und die Düse immer sauber, um eine Überhitzung des Geräts und Brandgefahr zu vermeiden.
- Benutzen Sie nur Originalzubehör.
- Falls am Gerät Schäden auftreten, benutzen Sie das Gerät nicht mehr und lassen Sie es durch einen Fachmann instand setzen oder wenden Sie sich an unsere Kundenbetreuung. Zerlegen Sie das Gerät nicht und unternehmen Sie keine eigenen Reparaturversuche.

	<p>Batterien gehören nicht in den Hausmüll. Bitte führen Sie sie Ihrer lokalen Sammelstellen für Altbatterien zu.</p>	
---	--	---

SAFETY NOTES



Please note the included **General Safety Notes** and the following safety notes to avoid malfunctions, damage or physical injury:



- Please read this manual carefully and use the device only according to this manual.
- Dispose of used packaging material carefully or store it out of the reach of children. There is a danger of suffocation!
- Persons with limited physical, sensorial or mental abilities are not allowed to use the device, unless they are supervised and briefed for their safety by a qualified person.
- Do not leave the switched on device unattended and keep the device out of reach of children and persons in need of supervision.
- Only operate the device as intended and not e.g. for igniting fire, drying clothes or other materials.
- Battery chargers are for indoors use only. Ensure that the power supply and charger are protected against moisture at all times.
- Ensure that the lighting is adequate in the work area.
- Tools get hot during operation; allow cooling prior to handling them.
- Periodically check all nuts, bolts and other fixings and tighten where necessary.


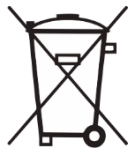
Additional Battery and Charger Safety Notes

- **WARNING:** Li-Ion batteries, if incorrectly used, stored or charged are a fire, burn and explosion hazard.

Use the battery charger correctly

- Refer to the section of this manual relating to use of the battery charger before attempting to charge the battery.
- Do not attempt to use the charger with other batteries. Keep the battery charger clean; Foreign objects and dirt can cause a short circuit and block the ventilation holes. Failure to follow these instructions may result in overheating or fire.
- Allow batteries to cool for 15 minutes after charging or heavy use. Failure to follow these instructions may cause overheating or fire.
- Use only chargers recommended by the manufacturer to charge the batteries. If a charger is not suitable for a certain kind of battery there is a risk of fire.
- Use power tools only with specifically designated battery packs.
- Use of any other battery packs may create a risk of injury and fire.

- The device is designed for operation in altitudes of up to 2000 m above sea level. Keep the battery out of reach of children. When not in use batteries should be stored at room temperature (approx. 20° C).
- Do not open, disassemble, crush, heat above 60° C or incinerate. Do not dispose of in fire or similar.
- Keep the battery away from other metal objects, like paper clips, coins, keys, nails, screws or other small metal objects that can make a connection from one terminal to another. Shorting the battery terminals together may cause burns or a fire.
- If used incorrectly, liquid may leak from the battery. Avoid contact with it. In case of accidental contact, rinse with water. If liquid contacts eyes, additionally seek medical help. Liquid ejected from the battery may cause irritation or burns.
- Always switch off the heat gun after work. Please note that the device is still very hot. There is risk of injuries and fire!
- Be careful when using the unit near flammable or easy fusible materials such as plastics or glass. Do not direct the unit for long time at the same place. Never point the running unit to people, animals, plants, flammable objects or liquids.
- Do not use the unit in explosive atmosphere.
- Be aware that heat may be conducted to combustible materials that are out of sight.
- Please note that poisonous gases may be emitted while removing paint. Use suitable inhalation protection and ensure adequate ventilation.
- Keep the air slots and the nozzle clean to avoid overheating the unit and to prevent from fire hazard.
- Use original accessory only.
- Should the unit become damaged do not use it any further and have it repaired by a professional or contact our customer service. Do not disassemble the unit or try repairing it yourself.

	<p>Batteries do not belong in the household garbage. For battery disposal please check with your local council.</p>	
---	--	---

CONSOGNES DE SÉCURITÉ



Respectez les consignes de sécurité générales ci-jointes et les remarques suivantes pour éviter les dysfonctionnements, les dommages et les dégradations de la santé:


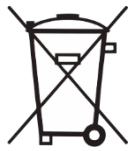


- Veuillez lire attentivement ce manuel et utiliser l'appareil uniquement conformément à ce manuel.
- Éliminez les matériaux d'emballage inutiles ou stockez-les dans un endroit inaccessible aux enfants. Il y a danger d'étouffement!
- Les personnes ayant des capacités physiques, sensorielles ou mentales limitées ne peuvent utiliser le dispositif que si elles sont supervisées et instruites par un soignant.
- Ne laissez jamais l'appareil allumé sans surveillance et gardez-le hors de portée des jeunes enfants et des personnes à surveiller.
- Utilisez le périphérique uniquement comme prévu et non, par exemple, pour allumer le feu, sécher des vêtements ou d'autres matériaux.
- Les chargeurs de batterie sont conçus pour une utilisation en intérieur uniquement.
- Assurez-vous que l'alimentation et le chargeur sont toujours protégés de l'humidité.
- Veillez à ce que la zone de travail soit bien éclairée.
- Les outils d'insertion deviennent chauds pendant le fonctionnement. Laissez refroidir avant de toucher.
- Vérifiez régulièrement que toutes les vis, écrous et autres fixations sont bien serrés et resserrez si nécessaire..

Instructions de sécurité pour les batteries et les chargeurs de batterie

- **AVERTISSEMENT:** Les batteries au lithium ionique peuvent présenter un risque d'incendie, de brûlure et d'explosion si elles sont utilisées, stockées ou chargées de manière incorrecte.
- Suivez les instructions de la section correspondante de ce manuel pour bien utiliser le chargeur de batterie avant de charger la batterie.
- N'utilisez pas le chargeur pour charger d'autres batteries. Gardez le chargeur de batterie propre; Les corps étrangers et la saleté peuvent provoquer un court-circuit et obstruer les orifices de ventilation. Le non-respect de ces instructions peut entraîner une surchauffe ou un incendie.
- Laissez les piles refroidir 15 minutes après la charge ou après un usage intensif. Le non-respect de ces instructions peut entraîner une surchauffe ou un incendie.
- Chargez les batteries uniquement dans les chargeurs recommandés par le fabricant. Un chargeur adapté à un type de batterie particulier peut provoquer un incendie en cas d'utilisation avec d'autres batteries.

- N'utilisez que les piles appropriées dans les outils électriques. L'utilisation d'autres batteries peut provoquer des blessures ou un incendie.
- L'appareil est conçu pour être utilisé jusqu'à 2000 m d'altitude.
- Gardez la batterie hors de portée des enfants.
- Conservez les piles lorsque vous ne les utilisez pas dans un endroit sec à température ambiante (environ 20° C).
- Ne pas ouvrir, démonter, presser, chauffer ou chauffer à plus de 60° C. Pas dans le feu ou similaire tirage au sort.
- Éloignez la batterie inutilisée des trombones, des pièces de monnaie, des clés, des clous, des vis ou de tout autre petit objet métallique susceptible de coincer les contacts. Un court-circuit entre les contacts de la batterie peut provoquer des brûlures ou un incendie.
- S'il est mal utilisé, le liquide peut fuir de la batterie. Évitez le contact avec elle. En cas de contact accidentel, rincer à l'eau. Si le liquide pénètre dans vos yeux, consultez un médecin. Le liquide de batterie qui fuit peut provoquer une irritation de la peau ou des brûlures.
- Éteignez l'appareil lorsqu'il n'est pas utilisé. Notez que l'appareil est encore très chaud après l'avoir éteint. Il y a un risque de brûlure et d'incendie!
- Soyez prudent lorsque vous utilisez l'appareil à proximité de matériaux inflammables ou fusibles tels que du plastique ou du verre. Ne dirigez pas l'appareil pendant une longue période au même endroit. Ne dirigez jamais l'appareil vers des personnes, des animaux, des plantes, des objets inflammables ou des liquides.
- N'utilisez pas l'appareil dans une atmosphère explosive.
- Notez que la chaleur peut être dirigée vers des matériaux combustibles qui sont obscurcis.
- Veuillez noter que lors de l'élimination de la peinture, des vapeurs toxiques peuvent se former. Si nécessaire, utiliser une protection respiratoire et assurer une ventilation adéquate.
- Gardez toujours les bouches d'aération et la buse propres pour éviter les risques de surchauffe et d'incendie.
- N'utilisez que des accessoires d'origine.
- Si l'appareil est endommagé, arrêtez d'utiliser l'appareil et faites-le réparer par un spécialiste ou contactez notre service clientèle. Ne démontez pas l'appareil et ne tentez pas votre propre réparation.

	<p>Batteries n'appartiennent pas à la poubelle. Vous pouvez le charger de nouveau à nous Envoyer ou livrer dans les magasins locaux ou des points de collecte des piles.</p>	
---	--	---

INFORMAZIONI SULLA SICUREZZA



Si prega di osservare le istruzioni di sicurezza generali allegate e le seguenti note per evitare malfunzionamenti, danni e danni alla salute:



- Si prega di leggere attentamente questo manuale e utilizzare il dispositivo solo in conformità con questo manuale.
- Smaltire il materiale di imballaggio non necessario o conservarlo in un luogo inaccessibile ai bambini. C'è il pericolo di soffocamento!
- Le persone con limitate capacità fisiche, sensoriali o mentali non possono usare il dispositivo a meno che non siano supervisionate e istruite da un assistente.
- Non lasciare mai l'apparecchio acceso incustodito e tenerlo lontano dalla portata dei bambini piccoli e delle persone da sorvegliare.
- Utilizzare il dispositivo solo come previsto e non, per esempio, per accendere il fuoco, asciugare indumenti o altri materiali.
- I caricabatterie sono previsti solo per uso interno. Assicurarsi che l'alimentatore e il caricabatterie siano sempre protetti dall'umidità.
- Garantire un'illuminazione adeguata dell'area di lavoro.
- Gli strumenti di inserimento diventano caldi durante il funzionamento. Lasciare raffreddare prima di toccarlo.
- Controllare periodicamente tutte le viti, i dadi e gli altri elementi di fissaggio per verificarne la tenuta e serrare se necessario.



Istruzioni di sicurezza per batterie e caricabatterie

- **AVVERTENZA:** le batterie agli ioni di litio possono presentare un rischio di incendio, ustione e esplosione se utilizzate, immagazzinate o caricate in modo improprio.

Utilizzare il caricabatterie correttamente

- Seguire le istruzioni nella sezione pertinente di questo manuale per un uso corretto del caricabatterie prima di caricare la batteria.
- Non utilizzare il caricabatterie per caricare altre batterie. Mantenere pulito il caricabatterie; Oggetti estranei e sporcizia possono causare cortocircuiti e intasare i fori di ventilazione. La mancata osservanza di queste istruzioni può causare surriscaldamento o incendio.
- Lasciare raffreddare le batterie per 15 minuti dopo la ricarica o dopo un uso intensivo. La mancata osservanza di queste istruzioni può causare surriscaldamento o incendio.
- Caricare le batterie solo con caricabatterie raccomandati dal produttore. Un caricabatterie adatto per un particolare tipo di batteria può causare un incendio se utilizzato con altre batterie.

- Utilizzare solo le batterie appropriate negli utensili elettrici. L'uso di altre batterie può provocare lesioni o incendi.
- Il dispositivo è progettato per l'uso fino a 2000 m sopra il livello del mare.
- Tenere la batteria fuori dalla portata dei bambini.
- Conservare le batterie quando non in uso in un luogo asciutto a temperatura ambiente (circa 20° C).
- Non aprire, smontare, schiacciare, riscaldare o riscaldare sopra i 60° C. Non nel fuoco o simili lancio.
- Tenere la batteria non utilizzata lontano da graffette, monete, chiavi, chiodi, viti o altri piccoli oggetti metallici che potrebbero colmare i contatti. Un cortocircuito tra i contatti della batteria può provocare ustioni o incendi.
- Se usato in modo errato, il liquido potrebbe fuoriuscire dalla batteria. Evitare il contatto con esso. In caso di contatto accidentale, sciacquare con acqua. Se il liquido penetra negli occhi, richiedere ulteriore assistenza medica. La fuoriuscita di liquido della batteria può causare irritazioni o ustioni della pelle.
- Spegnerne il dispositivo quando non è in uso. Notare che il dispositivo è ancora molto caldo dopo averlo spento. C'è il rischio di bruciare e sparare!
- Fare attenzione quando si utilizza l'unità in prossimità di materiali infiammabili o fusibili come plastica o vetro. Non puntare il dispositivo a lungo nello stesso posto. Non puntare mai il dispositivo su persone, animali, piante, oggetti infiammabili o liquidi.
- Non utilizzare il dispositivo in un'atmosfera esplosiva.
- Si noti che il calore può essere condotto su materiali combustibili che sono oscurati.
- Si noti che durante la rimozione della vernice si possono formare fumi tossici. Se necessario, utilizzare una protezione respiratoria e assicurare una ventilazione adeguata.
- Tenere sempre le bocchette di ventilazione e l'ugello puliti per evitare il surriscaldamento e il rischio di incendio.
- Utilizzare solo accessori originali.
- In caso di danni all'unità, smettere di usare l'unità e farla riparare da uno specialista o contattare il nostro servizio clienti. Non smontare il dispositivo e non tentare la riparazione.

	<p>Le batterie non appartengono nella spazzatura. È possibile ricaricarla di nuovo a noi inviare o consegnare nei negozi locali o punti di raccolta delle pile.</p>	
---	--	---

Wir, die **Westfalia Werkzeugcompany, Werkzeugstraße 1, D-58093 Hagen**,
We, the Westfalia Werkzeugcompany, Werkzeugstraße 1, D-58093 Hagen,

erklären in alleiniger Verantwortung, dass das Produkt
declare by our own responsibility that the product

18 V Akku-Heißluftpistole

18 V Cordless Heat Gun

Artikel Nr. 91 38 39

Article No. 91 38 39

den wesentlichen Schutzanforderungen genügt, die in den Europäischen Richtlinien und deren Änderungen festgelegt sind.

is according to the basic requirements, which are defined in the European Directives and their amendments.

2011/65/EU

2011/65/EU

Beschränkung der Verwendung bestimmter gefährlicher Stoffe in Elektro- und Elektronikgeräten (RoHS)

Restriction of the Use of certain hazardous Substances in electrical and electronic Equipment (RoHS)

2014/30/EU

2014/30/EU

Elektromagnetische Verträglichkeit (EMV)

Electromagnetic Compatibility (EMC)

EN 55014-1:2017, EN 55014-2:2015

2006/42/EG

2006/42/EC

Maschinen

Machinery

EN 62233:2008, EN 60335-2-45:2002 + A1:08 + A2:12,

EN 60335-1:2012 + AC:14 + A11:14 + A13:17

Die technischen Unterlagen werden bei der QS der Westfalia Werkzeugcompany verwahrt.
The technical documentations are on file at the QA department of the Westfalia Werkzeugcompany.

Hagen, den 23. Juli 2020

Hagen, 23rd of July, 2020



Thomas Klingbeil,

Qualitätsbeauftragter / QA Representative

KUNDENBETREUUNG | CUSTOMER SERVICES

DEUTSCHLAND

Westfalia
Werkzeugstraße 1
D-58093 Hagen

Telefon: (0180) 5 30 31 32
Telefax: (0180) 5 30 31 30
Internet: www.westfalia.de

ÖSTERREICH

Westfalia
Moosham 31
A-4943 Geinberg OÖ

Telefon: (07723) 4 27 59 54
Telefax: (07723) 4 27 59 23
Internet: www.westfalia-versand.at

SCHWEIZ

Westfalia
Wydenhof 3a
CH-3422 Kirchberg (BE)

Telefon: (034) 4 13 80 00
Telefax: (034) 4 13 80 01
Internet: www.westfalia-versand.ch

ENTSORGUNG | DISPOSAL



Werter Kunde,

bitte helfen Sie mit, Abfall zu vermeiden.

Sollten Sie sich einmal von diesem Artikel trennen wollen, so bedenken Sie bitte, dass viele seiner Komponenten aus wertvollen Rohstoffen bestehen und wiederverwertet werden können. Entsorgen Sie ihn daher nicht in die Mülltonne, sondern führen Sie ihn bitte Ihrer Sammelstelle für Elektroaltgeräte zu.

Dear Customer,

Please help avoid waste materials.

If you at some point intend to dispose of this article, then please keep in mind that many of its components consist of valuable materials, which can be recycled. Please do not discharge it in the rubbish bin, but check with your local council for recycling facilities in your area.