

---

# WeteLux

---



## Originalanleitung

COB – Arbeitsleuchte 5 W  
Artikel Nr. 92 86 59



## Original Instructions

COB – Work Light 5 W

Article No. 92 86 59



---

 Sehr geehrte Damen und Herren

Bedienungsanleitungen enthalten wichtige Hinweise für den Umgang mit Ihrem neuen Gerät. Sie ermöglichen Ihnen, alle Funktionen zu nutzen, und sie helfen Ihnen, Missverständnisse zu vermeiden und Schäden vorzubeugen.

Bitte nehmen Sie sich die Zeit, diese Bedienungsanleitung in Ruhe durchzulesen und bewahren Sie diese für späteres Nachlesen gut auf.



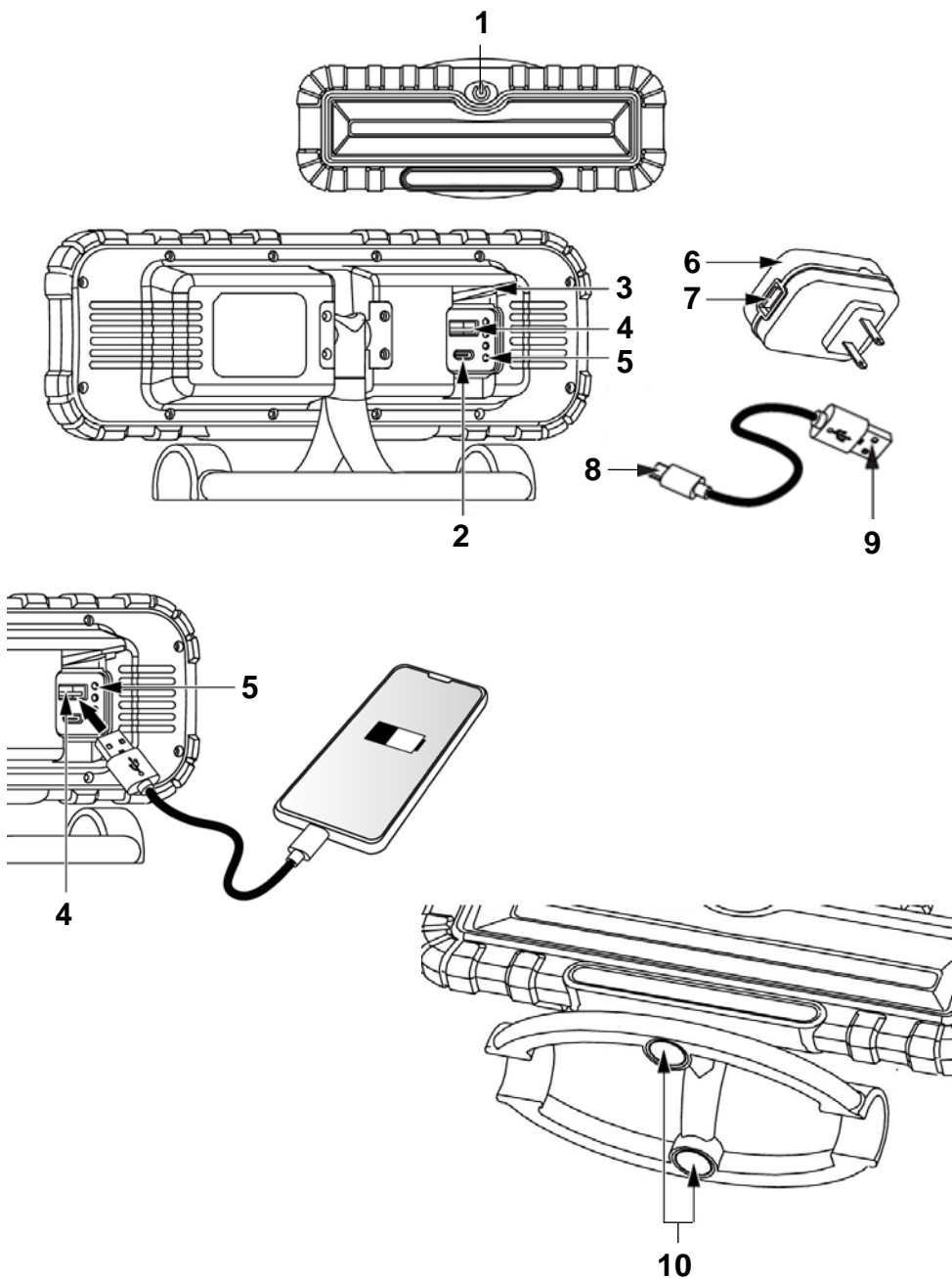
Dear Customers

Instruction manuals provide valuable hints for using your new device. They enable you to use all functions, and they help you avoid misunderstandings and prevent damage.

Please take the time to read this manual carefully and keep it for future reference.



# Übersicht | Overview





<b>1</b>	EIN/AUS Schalter	ON/OFF Switch
<b>2</b>	USB-C Ladebuchse	USB-C Charging Socket
<b>3</b>	Abdeckung	Cover
<b>4</b>	USB-A Ausgangsbuchse	USB-A Output Socket
<b>5</b>	Ladestandsanzeige	Charging State Indicator
<b>6</b>	Ladegerät	Charger
<b>7</b>	USB-A Ausgangsbuchse	USB-A Output Socket
<b>8</b>	USB-C Stecker	USB-C Plug
<b>9</b>	USB-A Stecker	USB-A Plug
<b>10</b>	Magneten	Magnets

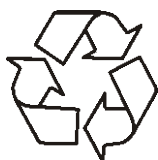


## Sicherheitshinweise



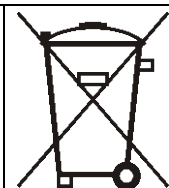
**Beachten Sie bitte zur Vermeidung von Fehlfunktionen, Schäden und gesundheitlichen Beeinträchtigungen folgende Hinweise:**

- Lassen Sie Verpackungsmaterial und Schutzfolien nicht achtlos herumliegen. Plastiktüten etc. können zu einem gefährlichen Spielzeug für Kinder werden.
- Bewahren Sie die Arbeitsleuchte außerhalb der Reichweite von Kindern auf. Sie ist kein Spielzeug und nicht geeignet für Kinder und Jugendliche unter 14 Jahren.
- Vorsicht: Das Licht der Leuchte könnte Ihre Augen gefährden.
- Schauen Sie nicht direkt in die LED und richten Sie den Lichtstrahl nicht direkt gegen die Augen von Menschen oder Tieren.
- Es dürfen keine optisch stark bündelnden Instrumente zur Betrachtung des Lichtstrahls verwendet werden.
- Bei Beschädigungen verwenden Sie die Leuchte nicht mehr. Zerlegen Sie die Leuchte nicht und unternehmen Sie keine eigenen Reparaturversuche.
- Laden Sie den Akku nur mit dem mitgelieferten Ladekabel.
- Laden Sie die Arbeitsleuchte nicht im Freien.
- Behandeln Sie die Arbeitsleuchte mit Umsicht, lassen Sie den Artikel nicht fallen und setzen Sie ihn weder Druck, anderen mechanischen Belastungen oder extremer Hitze und Kälte aus.



**Batterien und Akkus gehören nicht in den Hausmüll.**

Sie können sie kostenlos an uns zurücksenden oder bei örtlichen Geschäften oder Batteriesammelstellen abgeben.





### **Vor der ersten Benutzung**

Nehmen Sie das Gerät aus der Verpackung. Halten Sie die Verpackungsmaterialien von Kleinkindern fern. Es besteht Erstickungsgefahr!

### **Aufladen des Akkus**

Vor dem ersten Gebrauch laden Sie den Akku auf.

1. Verbinden Sie die USB-C-Buchse (2) an der Rückseite der Leuchte über das mitgelieferte USB-C-Ladekabel mit dem mitgelieferten USB-Ladegerät und einer geeigneten Steckdose oder mit einem anderen, geeigneten USB-Anschluss. Öffnen Sie dazu die Abdeckung (3).

Die Ladestandsanzeige (5) zeigt Ihnen den aktuellen Ladestand an.

2. Nach dem Ladevorgang trennen Sie das USB-Kabel vom Ladegerät und der Arbeitsleuchte. Trennen Sie das Ladegerät vom Netz. Verschließen Sie die Ladebuchse wieder mit der Abdeckung um die Spritzwasserfestigkeit (IP54) zu gewährleisten.

### **Benutzung**

Mit dem Magneten (10) können Sie die Leuchte an einer magnetischen Oberfläche anheften.

### **Ein-und Ausschalten**

Drücken Sie einmal auf die EIN/AUS Taste (1) an der Vorderseite der Leuchte, um die Leuchte auf halber Leistung (300 lm) einzuschalten. Drücken Sie die Taste erneut, um die Leuchte auf volle Leistung (600 lm) zu schalten. Drücken Sie erneut auf die Taste, um die Leuchte auszuschalten.



### **Verwendung als Power Bank**

Sie können die Leuchte mit der USB-A Buchse (2) an der Rückseite der Leuchte als Power Bank verwenden, um USB-Geräte zu laden oder zu betreiben.

Die Ladestandsanzeige (5) zeigt die Verbleibende Ladung an.

### **Reinigung und Lagerung**

- Reinigen Sie die Leuchte nur mit einem trockenen oder leicht befeuchteten Tuch. Benutzen Sie keine aggressiven Chemikalien oder Scheuermittel zur Reinigung.
- Tauchen Sie die Leuchte nicht in Flüssigkeiten irgendeiner Art.
- Lagern Sie die Leuchte im Innenbereich an einem trockenen Ort, geschützt vor Staub, Schmutz und extremen Temperaturen.
- Lagern Sie den Strahler außerhalb der Reichweite von Kindern.



## Technische Daten

Nennspannung	<b>3,7 V <math>\text{---}</math></b>
Akku	<b>2600 mAh 9,62 Wh Li-Ion</b>
Leuchtmittel	<b>5 W COB LED</b>
Lichtstärke	<b>300/600 Lumen</b>
Lichttemperatur	<b>6500 K</b>
Betriebsdauer	<b>3 h bei 100 % 7 h bei 50 %</b>
Abmessungen	<b>257 x 100 x 104 mm</b>
Gewicht	<b>495 g</b>
Schutzgrad	<b>IP54</b>
Ladespannung	<b>5 V <math>\text{---}</math></b>
Ladestrom	<b>2 A</b>
Ladezeit	<b>3 – 4 h</b>
Ladebuchse	<b>USB Typ C</b>
Anschlusskabel	<b>USB Typ A auf 2x USB Typ C</b>
Ausgangsleistung Power Bank	<b>5 V <math>\text{---}</math>, 1 A</b>
Ausgangsbuchse	<b>USB Typ A</b>

Ladegerät	
Eingang	<b>100 – 240 V~, 50/60 Hz, 0,35 A</b>
Ausgang	<b>USB Typ A, 5 V <math>\text{---}</math>, 2 A</b>

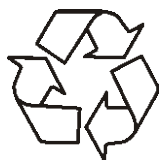


## Safety Notes



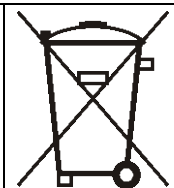
**Please note the following safety notes to avoid mal-functions, damage or physical injury:**

- Do not leave packaging materials in the range of children. They may become dangerous toys for children.
- Keep the LED worklight out of the reach of children. It is not a toy and not suitable for children and teenagers under the age of 14.
- Caution: The light beam of this LED worklight could put your eyes at risk.
- Do not stare directly into the LEDs and do not direct the light beam towards people or animals.
- Do not use devices which can strongly focus light for viewing the light beam.
- Do not use the LED worklight further more if the housing has become damaged. Do not disassemble the unit and do not attempt to repair it yourself.
- Recharge the battery only with the provided charger cable.
- Do not charge the worklight outdoors.
- Take special care of the worklight, avoid dropping it onto any hard surface and do not subject it to pressure or any other form of mechanical stress. Keep the worklight away from extreme heat and cold.



**Batteries and rechargeable batteries do not belong in household garbage.**

For battery disposal please check with your local council.





### **Before first Use**

Remove the work light out of the packaging. Keep packaging materials out of reach of children. There is risk of suffocation!

### **Charging the Battery**

Before the first use charge the battery.

1. Connect the USB-C socket (2) on the back of the light with the included USB-C charging cable and the included USB-Charger and a suitable power socket or with a suitable USB socket. To do so open the cover.  
The charging state indicator (5) displays the current charging state.
2. After charging disconnect the USB-cable from the charger and from the light. Disconnect the charger from the power mains. After charging disconnect the USB-cable from the charger and from the Lights. Close the charging socket with the cover to maintain the resistance against splash water (IP54)

### **Operation**

With the magnets (10) you can attach the lights to any magnetic surface.

### **Turning ON and OFF**

Press the ON/OFF button (1) at the front of the light once to turn on the light at half power (300 lm). Press the button again to switch the light to full power (600 lm). Press the button once more to turn off the light.



### **Use as a Power Bank**

With the USB-A socket (3) on the back of the light you can use them as power banks to charge or operate USB devices.

The charging state Indicator (5) shows the remaining charge.

### **Cleaning and Storing**

- Clean the housing of the LED work light only with a dry or lightly moistened cloth. Do not use aggressive chemicals or abrasives for cleaning.
- Do not immerse the LED work light in liquids of any kind.
- Store the LED work light indoors in a dry place that is protected from dust, dirt and extreme temperatures.
- Store the work light out of reach of children.



## Technical Data

### Technical Data

Nominal Voltage	<b>3.7 V <math>\text{---}</math></b>
Battery	<b>2600 mAh 9.62 Wh Li-Ion</b>
Illuminant	<b>5 W COB LED</b>
Luminosity	<b>300/600 Lumen</b>
Light Temperature	<b>6500 K</b>
Operating Duration	<b>3 h at 100 % 7 h at 50 %</b>
Dimensions	<b>257 x 100 x 104 mm</b>
Weight	<b>495 g</b>
Degree of Protection	<b>IP54</b>
Charging Voltage	<b>5 V <math>\text{---}</math></b>
Charging Current	<b>2 A</b>
Charging Time	<b>3 – 4 h</b>
Charging Socket	<b>USB Type C</b>
Charging Wire	<b>USB Typ A to 2x USB Type C</b>
Power Output as Power Bank	<b>5 V <math>\text{---}</math>, 1 A</b>
Output Socket	<b>USB Type A</b>

Charger	
Input	<b>100 – 240 V~, 50/60 Hz, 0.35 A</b>
Output	<b>USB Type A, 5 V <math>\text{---}</math>, 2 A</b>

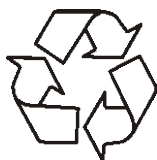


## Consignes de sécurité



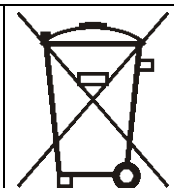
**S'il vous plaît noter afin d'éviter des dysfonctionnements, des dommages et des effets néfastes sur la santé les informations suivantes:**

- Ne laissez pas les matériaux d'emballage traîner. Les sacs en plastique, etc. ne sont pas des jouets pour les enfants et peuvent être dangereux.
- Gardez cette lampe hors de la portée des enfants. Il n'est pas un jouet et ne convient pas aux enfants de moins de 14 ans.
- Attention: La lumière de cette lampe peut endommager vos yeux.
- Ne regardez pas directement dans le LED et d'ajuster le faisceau lumineux de la lumière n'est pas directement dans les yeux des humains ou des animaux.
- Ne pas utiliser tous les instruments grossissants qui se concentrent sur l'analyse du faisceau de lumière.
- En cas de dommage, vous ne pourrez plus utiliser la lampe. Démontez pas la lampe et que vous n'essayez pas de réparer.
- Chargez la batterie uniquement avec le câble de chargement fourni.
- Ne pas recharger la lampe à l'extérieur.
- Traiter la lampe avec soin, la laisser tomber et de le libérer de la pression, le stress mécanique, ou d'autres de la chaleur et au froid extrêmes.



**Batteries n'appartiennent pas à la poubelle.**

Vous pouvez le charger de nouveau à nous  
Envoyer ou livrer dans les magasins locaux  
ou des points de collecte des piles.





## Informazioni sulla sicurezza



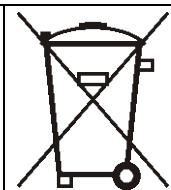
**Si prega di notare in modo da evitare malfunzionamenti, danni e effetti negativi sulla salute seguenti informazioni:**

- Non lasciare il materiale d'imballaggio incustodito in giro. Sacchi di plastica ecc. possono diventare giocattoli pericolosi per bambini.
- Mantenere questa lampada fuori dalla portata dei bambini. Non è un giocattolo e non adatto a bambini di età inferiore ai 14.
- Attenzione: La luce di questa lampada può mettere in pericolo i vostri occhi.
- Non guardare direttamente il LED e regolare il fascio di luce non è direttamente verso gli occhi di esseri umani o animali.
- Non ci sono strumenti ottici che si concentrano sull'analisi del fascio di luce può essere utilizzato.
- In caso di danneggiamento, non è più l'utilizzo della torcia. Smontare la torcia e non tentare di riparare.
- Caricare la batteria solo con il cavo del caricabatterie in dotazione.
- Non caricare la lampada all'aperto.
- Maneggiare la lampada da lavoro con cura, non far cadere l'oggetto e non esporlo a pressione, altre sollecitazioni meccaniche o a calore e freddo estremi.



**Le batterie non appartengono nella spazzatura.**

È possibile ricaricarla di nuovo a noi inviare o consegnare nei negozi locali o punti di raccolta delle pile.









# EG-Konformitätserklärung EC Declaration of Conformity



Wir, die **Westfalia Werkzeugcompany, Werkzeugstraße 1, D-58093 Hagen**,  
*We, the Westfalia Werkzeugcompany, Werkzeugstraße 1, D-58093 Hagen,*

erklären in alleiniger Verantwortung, dass das Produkt  
*declare by our own responsibility that the product*

**COB – Arbeitsleuchte**  
**COB – Work Light**  
**Artikel Nr. 92 86 59**  
**Article No. 92 86 59**

den wesentlichen Schutzanforderungen genügt, die in den Europäischen Richtlinien und deren Änderungen festgelegt sind.  
*is according to the basic requirements, which are defined in the European Directives and their amendments.*

**2011/65/EU**    **Beschränkung der Verwendung bestimmter gefährlicher Stoffe in Elektro- und Elektronikgeräten (RoHS)**  
*2011/65/EU*    *Restriction of the Use of certain hazardous Substances in electrical and electronic Equipment (RoHS)*

**2014/30/EU**    **Elektromagnetische Verträglichkeit (EMV)**  
*2014/30/EU*    *Electromagnetic Compatibility (EMC)*  
EN 55014-1:2006+A1+A2, EN 55014-2:1997+AC+A1+A2,  
EN 55015:2013, EN 61547:2009,  
EN 61000-3-2:2014, EN 61000-3-3:2013

**2014/35/EU**    **Niederspannungsrichtlinie (LVD)**  
*2014/35/EU*    *Low Voltage Directive (LVD)*  
EN 61558-1:2005+AC+A1, EN 61558-2-16:2009+A1,  
EN 62233:2008+AC

Die technischen Unterlagen werden bei der QS der Westfalia Werkzeugcompany verwahrt.  
*The technical documentations are on file at the QA department of the Westfalia Werkzeugcompany.*

Hagen, den 25. Juli 2019  
*Hagen, 25<sup>th</sup> of July, 2019*

Thomas Klingbeil,  
Qualitätsbeauftragter / QA Representative



**Deutschland**

Westfalia

Werkzeugstraße 1  
D-58093 Hagen

Telefon: (0180) 5 30 31 32

Telefax: (0180) 5 30 31 30

Internet: [www.westfalia.de](http://www.westfalia.de)

**Österreich**

Westfalia

Moosham 31  
A-4943 Geinberg OÖ

Telefon: (07723) 4 27 59 54

Telefax: (07723) 4 27 59 23

Internet: [www.westfalia-versand.at](http://www.westfalia-versand.at)

**Schweiz**

Westfalia

Utzenstorfstraße 39  
CH-3425 Koppigen (BE)

Telefon: (034) 4 13 80 00

Telefax: (034) 4 13 80 01

Internet: [www.westfalia-versand.ch](http://www.westfalia-versand.ch)



**Werter Kunde,**

bitte helfen Sie mit, Abfall zu vermeiden.

Sollten Sie sich einmal von diesem Artikel trennen wollen, so bedenken Sie bitte, dass viele seiner Komponenten aus wertvollen Rohstoffen bestehen und wiederverwertet werden können.

Entsorgen Sie ihn daher nicht in die Mülltonne, sondern führen Sie ihn bitte Ihrer Sammelstelle für Wertstoffe zu.

**Dear Customer,**

Please help avoid waste materials.

If you at some point intend to dispose of this article, then please keep in mind that many of its components consist of valuable materials, which can be recycled.

Please do not discharge it in the rubbish bin, but check with your local council for recycling facilities in your area.

