

BEDIENUNGS- UND WARTUNGSANLEITUNG FAHRBARES GERÜST FÜR HAUS, HOF UND GARTEN MIT 2 PLATTFORMEN

ART.NR. 12064HX00

HERZLICHEN GLÜCKWUNSCH ZUM KAUF DIESES QUALITÄTSPRODUKTES!
BITTE LESEN SIE DIESE GEBRAUCHSANLEITUNG GUT DURCH UM DIE MÖGLICHKEITEN
DES GERÄTES VOLL ZU NÜTZEN, UND UM FEHLBEDIENUNG ZU VERMEIDEN!
BEWAHREN SIE DIE GEBRAUCHSANLEITUNG FÜR SPÄTERES NACHLESEN AUF UND
ÜBERGEBEN SIE DIE ANLEITUNG ANDEREN NUTZERN DES GERÄTES.



BESCHREIBUNG:

- ERFÜLLT NORMEN STANDARD NF E85-200 (GEPRÜFT DURCH TÜV SÜD)
- MATERIAL: STAHL
- OBERFLÄCHE/FARBE: SCHWARZ
- EINSATZMÖGLICHKEITEN:
VERWENDUNG ALS FAHRBARES GERÜST MIT ZWEI ARBEITSPLATTFORMEN FÜR
HAUS, HOF UND GARTEN

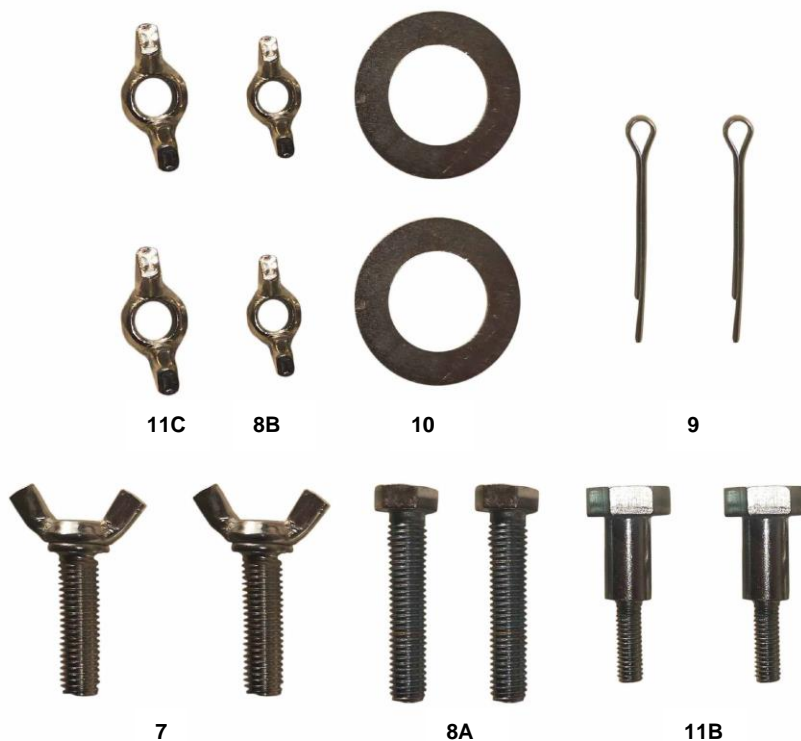


TECHNISCHE DATEN:

• GERÜST	ZULÄSSIGE BELASTUNG MAX. 150 KG
• 2 PLATTFORMEN	
• 2 LUFTRÄDER	
• KUNSTSTOFFABLAGE	ZULÄSSIGE BELASTUNG MAX. 5 KG
• GESAMTGEWICHT	21 KG

INHALT:

TEIL-NR.	BEZEICHNUNG	STÜCK
1	GERÜST	1
2	BÜGEL	1
3	ACHSE	1
4	FUSSKAPPEN	4
5	PLATTFORMEN	2
6	RÄDER	2
7	FLÜGELSCHRAUBE	2
8A	SECHSKANTSCHRAUBE	2
8B	FLÜGELMUTTER KLEIN	2
9	STIFT	2
10	BEILAGSCHEIBE	2
11A	KUNSTSTOFFABLAGE	1
11B	SCHRAUB BOLZEN	2
11C	FLÜGELMUTTER GROSS	2



UM EINE EINWANDFREIE FUNKTION ZU GEWÄHRLEISTEN, BITTE DIE NACHFOLGENDEN HINWEISE BEACHTEN:

ZUSAMMENBAU:

A

QUERSTREBEN AM GERÜST (1) AUFKLAPPEN. BÜGEL (2) AUFSTECKEN.
BÜGEL (2) MIT DEN SCHRAUBEN (8A), FLÜGELMUTTER KLEIN (8B) AM GERÜST FIXIEREN.

B

ACHSE (3) MIT DEN FLÜGELSCHRAUBEN (7) AM GERÜST (1) BEFESTIGEN.

C

FUSSKAPPEN (4) AM GERÜST (1) AUFSTECKEN.

D

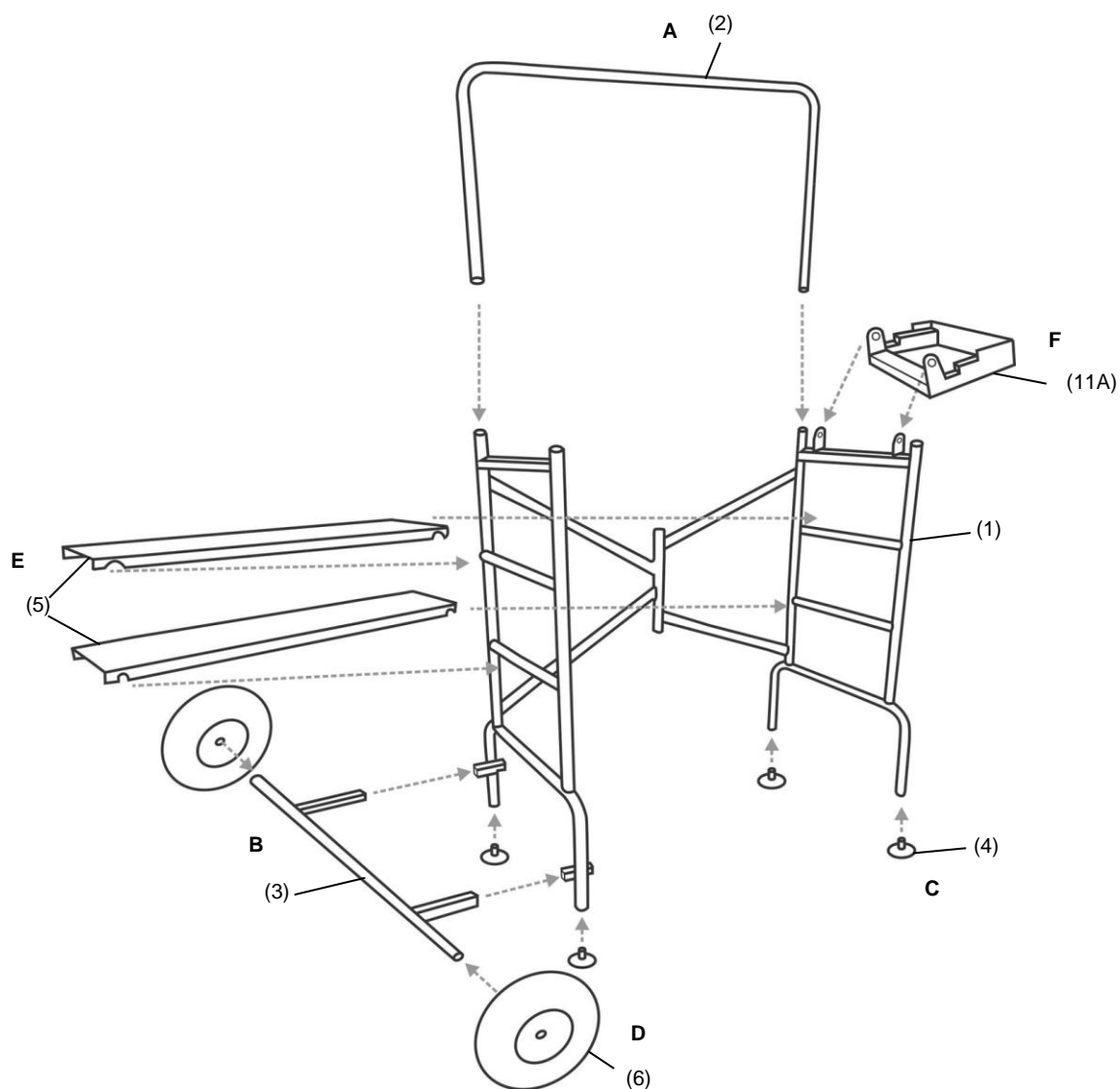
RÄDER (6) MIT DEN STIFTEN (9) UND BEILAGSCHEIBEN (10) AUF DER ACHSE (3) BEFESTIGEN.

E

PLATTFORMEN (5) AUF DEN GERÜST SPROSSEN AUFLEGEN UND MIT DEM SPRINGSCHLOSS AUF DER UNTERSEITE DER PLATTFORM BEFESTIGEN.

F

KUNSTSTOFFABLAGE (11A) MIT DEN SCHRAUBBOLZEN (11B) UND FLÜGELERMUTTERN (11C) AM GERÜST (1) BEFESTIGEN.



WARNHINWEISE:



- KINDER GENERELL FERNHALTEN!
- TREFFEN SIE VORSICHTSMASSNAHMEN, DAMIT KINDER NICHT AUF ODER MIT DEM GERÜST SPIELEN.
- VERPACKUNGSMATERIAL UMWELTGERECHT ENTSORGEN.
- VOR INBETRIEBNAHME AUF KORREKTEN ZUSAMMENBAU ACHTEN UND DIESEN ÜBERPRÜFEN.
- ALLE TEILE MÜSSEN KORREKT UND FEST VERBUNDEN UND VERSCHRAUBT SEIN.
- VERWENDEN SIE DAS GERÜST NICHT, WENN TEILE FEHLEN, BESCHÄDIGT ODER ABGENUTZT SIND.
- EINE OPTISCHE BEGUTACHTUNG VOR DEM EINSATZ DECKT ETWAIGE SCHWACHSTELLEN ODER MÄNGEL AUF UND MUSS VOR JEDEM ARBEITSEINSATZ VORGENOMMEN WERDEN.
- NIEMALS ÄNDERUNGEN AM PRODUKT VORNEHMEN! ES ERLISCHT DIE GEWÄHRLEISTUNG UND DIE GARANTIE! WEITERS KANN DAS PRODUKT DADURCH UNSICHER BZW. GEFÄHRLICH WERDEN.
- VOR DEM EINSATZ SICHERSTELLEN, DASS ALLE GESETZLICHEN VORSCHRIFTEN UND NORMEN EINGEHALTEN WERDEN.
- FÜR ARBEITEN UNTER ELEKTRISCHER SPANNUNG DARF DIESES GERÜST NICHT VERWENDET WERDEN.
- VERWENDEN SIE DAS GERÜST NICHT BEI SCHLECHTEN WETTERBEDINGUNGEN Z.B. BEI STARKEM WIND, SCHNEE ETC.
- VERWENDUNG NUR DURCH KÖRPERLICH UND GEISTIG FITTE PERSONEN.
- DROGEN,- ALKOHOLKONSUM SOWIE MEDIKAMENTENEINFLUSS STELLEN EIN HOHES SICHERHEITSRISIKO DAR. DAS GERÜST NIEMALS IN BERAUSCHTEM BZW. BEEINTRÄCHTIGTEM ZUSTAND BENÜTZEN.
- TRAGEN SIE GEEIGNETE ARBEITSKLEIDUNG SOWIE FESTE, RUTSCHFESTE SCHUHE UND SCHUTZAUSRÜSTUNG WIE SCHUTZHELM.
- ACHTEN SIE AUF GUTEN, FESTEN STAND DES GERÜSTES AUF SOLIDEM UND EBENEN UNTERGRUND.
- DAS GERÜST NIEMALS AUF WEICHEM, EISIGEN, GLATTEN ODER SCHMUTZIGEN UNTERGRUND AUFSTELLEN.
- NICHT AUF DIE SPROSSEN STELLEN.
- AUF- UND ABSTEIGEN NUR MIT DEM GESICHT ZUM GERÜST.
- BEIM AUF- UND ABSTIEG AUF SICHEREN HALT ACHTEN.
- HALTEN SIE SICH AUF DEM GERÜST STETS MIT EINER HAND FEST.
- NICHT HINAUSLEHNEN.
- BEI DER ARBEIT MIT BEIDEN FÜSSEN STETS AUF DERSELBEN PLATTFORM STEHEN.
- GERÜST NICHT ZUM AUFSTEIGEN AUF EINE ANDERE EBENE VERWENDEN.
- GERÜST NUR FÜR LEICHTE ARBEITEN EINSETZEN.
- DAS PRODUKT DARF NICHT ALS ÜBERBRÜCKUNG VERWENDET WERDEN.
- VERMEIDEN SIE ÜBERMÜDUNG DURCH LANGE ARBEITSPERIODEN AUF DEM GERÜST UND LEGEN SIE REGELMÄSSIG PAUSEN EIN.
- VERMEIDEN SIE ARBEITEN AUF DEM GERÜST, DIE SEITLICH EINEN HOHEN BELASTUNGSGRAD BEWIRKEN, Z.B. SEITLICHES BOHREN DURCH FESTE MATERIALIEN.

- UM BESCHÄDIGUNGEN DURCH TRANSPORT ZU VERMEIDEN, FÜR AUSREICHENDE BEFESTIGUNG UND FIXIERUNG AM TRANSPORTMITTEL SORGEN.
- WIRD DAS GERÜST FÜR DEN GEWERBLICHEN EINSATZ VERWENDET, IST EINE ZUSÄTZLICHE ÜBERPRÜFUNG JE NACH EINSATZGEBIET ERFORDERLICH.
- NACH DEM ARBEITSEINSATZ, JEDLICHE VERSCHMUTZUNGEN (NASSE FARBE, SCHMUTZ, ÖL, SCHNEE ETC) VOM GERÜST ENTFERNEN.
- DAS GERÜST WÄHREND DES GEBRAUCHES NIE IN EINE NEUE POSITION BEWEGEN.
- DIE GEFAHR EINER ETWAIGEN KOLLISION MIT FUSSGÄNGERN, FAHRZEUGEN ODER TÜREN BEIM AUFSTELLEN DES GERÜST AUF UNGÜNSTIGEN PLÄTZEN BERÜCKSICHTIGEN.
- ALLE IM ARBEITSBEREICH BEFINDLICHEN TÜREN UND FENSTER, MIT AUSNAHME VON NOTAUSGÄNGEN VERSCHLIESSEN.
- RISIKEN EINES ELEKTROUNFALLES DURCH DAS FACHGERECHTE ENTFERNEN UMLIEGENDER KABEL AUSSCHLIESSEN.
- DAS GERÜST DARF NUR AUF DEN FÜSSEN UND NIE AUF DEN STUFEN ODER TRITTEN AUFGESTELLT WERDEN.
- NIEMALS DIE MAXIMAL ZULÄSSIGE TRAGKRAFT ÜBERSCHREITEN.
- NUR MIT BEIDEN FÜSSEN AUF DER PLATTFORM STEHEN.
- WÄHREND DEM GEBRAUCH NIE OHNE ZUSÄTZLICHE SICHERHEITSEINRICHTUNGEN VON DEM GERÜST STEIGEN.
- STEHGERÜSTE DÜRFEN NICHT ZUM KLETTERN VERWENDET WERDEN.

WARTUNG:

- DIE GELENKE UND TEILE MIT HOCHWERTIGEM ÖL PFLEGEN UND BEWEGLICH HALTEN.
- GELENKE UND TEILE NACH GEBRAUCH REINIGEN, INSBESONDERE WENN DIESE STAUB ODER SCHMUTZ AUSGESETZT WAREN.
- MIT WARMEN WASSER ABWASCHEN UND DANACH WIEDER ÖLEN.
- VERWENDEN SIE KEINE LÖSUNGSMITTELHALTIGEN REINIGER ODER WASCHMITTEL, Z.B. BLEICHMITTEL KÖNNEN DAS PRODUKT BESCHÄDIGEN.
- BEI FEHLEN VON TEILEN DAS GERÜST NICHT VERWENDEN.
- PRÜFEN SIE ALLE TEILE AUF ABNUTZUNGSERSCHEINUNGEN.
- BEI FESTSTELLUNGEN VON MÄNGELN, DAS PRODUKT NICHT WEITERVERWENDEN.
- LASSEN SIE TEILE NUR GEGEN ORIGINAL- ERSATZTEILE VON EINEM FACHMANN AUSTAUSCHEN, GEMÄSS DEN VORGABEN DES HERSTELLERS.
- DURCH MANGELNDE PFLEGE UND WARTUNG KANN DAS GERÄT SCHADEN NEHMEN. GEFÄHRLICHE SITUATIONEN KÖNNEN ENTSTEHEN. EINE REGELMÄSSIGE WARTUNG TRÄGT ZUR SICHERHEIT DES PRODUKTS BEI UND ERHÖHT DIE LEBENSDAUER.

ENTSORGUNG:

- AM ENDE DER LANGEN LEBENSDAUER IHRES ARTIKELS FÜHREN SIE BITTE DIE WERTVOLLEN ROHSTOFFE EINER FACHGERECHTEN ENTSORGUNG ZU, SO DASS EIN ORDNUNGSGEMÄSSES RECYCLING STATTFINDEN KANN. SOLLTEN SIE SICH NICHT SICHER SEIN, KONTAKTIEREN SIE DIE LOKALEN BEHÖRDEN BETREFFEND AUTORISierter ABGABE UND ENTSORGUNGSSTELLEN.

INSTRUCTION MANUAL

MOBILE SCAFFOLDING FOR HOUSE, YARD AND GARDEN WITH 2 PLATFORMS

ITEM.NO. 12064HX00

CONGRATULATIONS ON THE PURCHASE OF THIS QUALITY PRODUCT!
PLEASE READ THIS MANUAL CAREFULLY IN ORDER TO USE THE DEVICE CORRECTLY AND
TO AVOID MISUSE! KEEP THESE INSTRUCTIONS FOR REFERENCE AND GIVE THESE
INSTRUCTIONS TO OTHER USERS.



DESCRIPTION:

- MEETS STANDARD NF E85-200 (TESTED BY TÜV SÜD)
- MATERIAL: STEEL
- SURFACE / COLOR: BLACK
- APPLICATIONS: USE AS MOBILE SCAFFOLDING WITH TWO WORKING PLATFORMS FOR HOME, YARD AND GARDEN

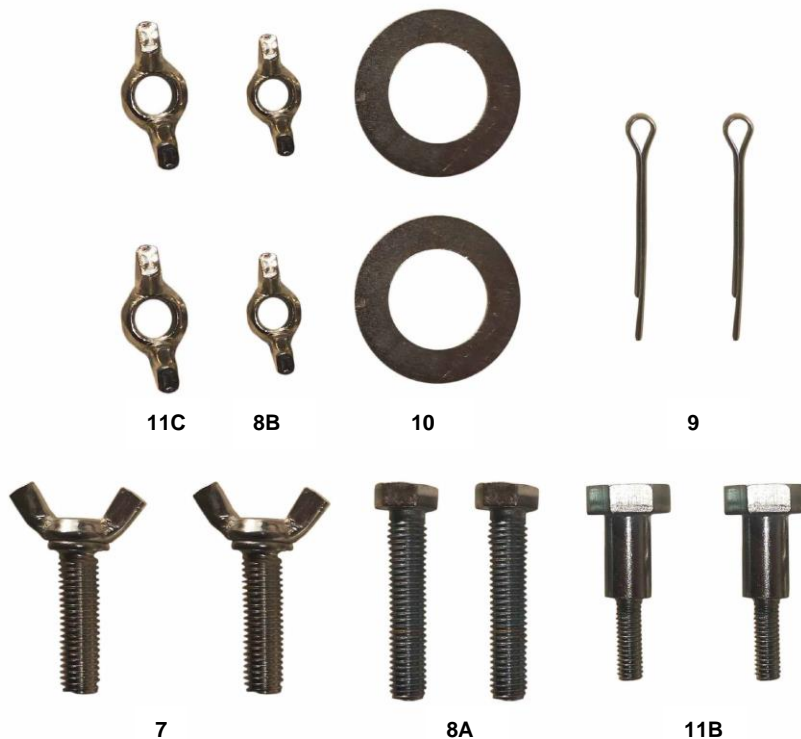


TECHNICAL DETAILS:

• SCAFFOLD	MAX ALLOWED CAPACITY 150 KG
• 2 PLATFORMS	
• 2 WHEELS	
• TRAY	MAX ALLOWED CAPACITY 5 KG
• TOTAL WEIGHT	21 KG

CONTENT:

PART-NO.	DESCRIPTION	PCS
1	SCAFFOLD	1
2	HANDLE	1
3	AXLE	1
4	END CAPS	4
5	PLATFORMS	2
6	WHEELS	2
7	WING SCREW	2
8A	HEX SCREW	2
8B	WING NUT SMALL	2
9	PIN	2
10	WASHER	2
11A	TRAY	1
11B	SCREW BOLT	2
11C	WING NUT BIG	2



TO ENSURE FLAWLESS FUNCTIONALITY, PLEASE NOTE THE FOLLOWING NOTES:

ASSEMBLY:

A

UNFOLD THE CROSS STRUTS ON THE SCAFFOLD (1). CLIP ON THE HANDLE (2).
FIX THE HANDLE (2) TO THE SCAFFOLD WITH HEX SCREWS (8A), SMALL WING NUT (8B).

B

ATTACH THE AXLE (3) TO THE SCAFFOLDING (1) WITH THE WING SCREWS (7).

C

PLACE THE FOOT CAPS (4) ON THE SCAFFOLDING (1).

D

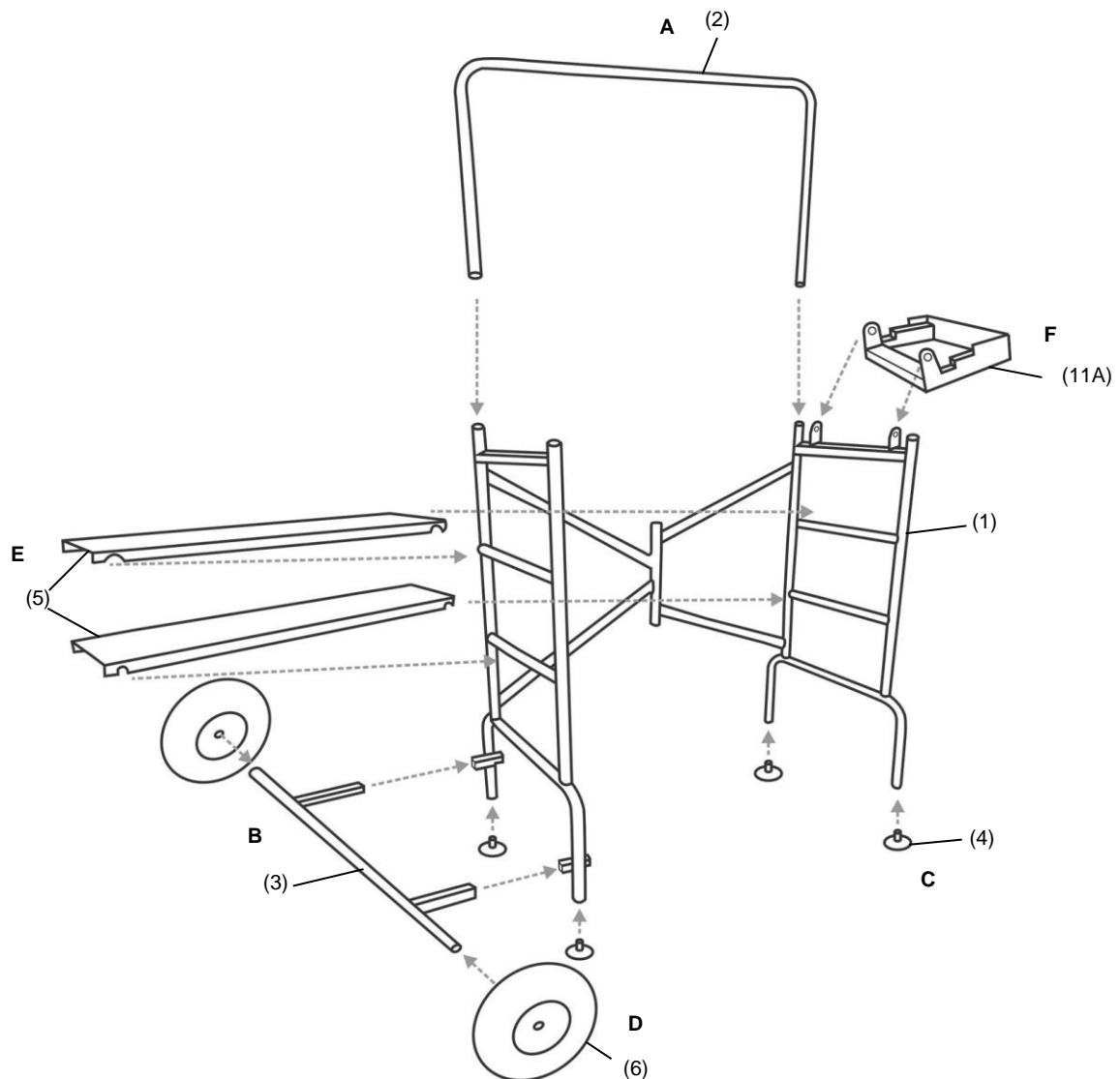
ATTACH WHEELS (6) TO THE AXLE (3) WITH THE PINS (9) AND WASHERS (10).

E

PLACE THE PLATFORMS (5) ON THE SCAFFOLDING AND FASTEN WITH THE SPRING LOCK ON THE BOTTOM OF THE PLATFORM.

F

ATTACH THE TRAY (11A) TO THE SCAFFOLDING (1) WITH THE SCREW BOLTS (11B) AND WING NUTS BIG (11C).



SAFETY INSTRUCTIONS:



- KEEP CHILDREN AWAY FROM SCAFFOLD!
- TAKE PRECAUTIONS AGAINST CHILD PLAY ON OR WITH THE SCAFFOLDING.
- DISPOSAL OF PACKAGING MATERIALS ENVIRONMENTALLY SOUND.
- MAKE SURE THAT THE SCAFFOLD IS CORRECTLY ASSEMBLED AND INSPECT IT BEFORE OPERATION.
- ALL PARTS MUST BE CONNECTED CORRECTLY AND TIGHTLY FIXED AND SCREWED.
- DO NOT USE THE SCAFFOLDING WHEN PARTS ARE MISSING, DAMAGED OR WEARED OUT.
- AN OPTICAL ASSESSMENT BEFORE USE DETECTS ANY POINTS OF FAILURE OR DEFECTS AND MUST BE TAKEN BEFORE EVERY WORK.
- NEVER MAKE CHANGES TO THE PRODUCT! THE WARRANTY WILL VOID!
- BEFORE USE, ENSURE THAT ALL LEGAL REGULATIONS AND STANDARDS ARE COMPLIED WITH.
- THIS SCAFFOLDING CANNOT BE USED FOR WORKING UNDER ELECTRICAL VOLTAGE.
- DO NOT USE THE SCAFFOLD IN POOR WEATHER CONDITIONS E.G. IN STRONG WIND, SNOW ETC.
- USE ONLY BY PHYSICAL AND MENTALLY FIT PERSONS.
- DRUGS, ALCOHOL CONSUMPTION AND THE INFLUENCE OF MEDICINES ARE A HIGH SAFETY RISK.
- NEVER USE THE SCAFFOLDING WHEN SICK OR IN WOUNDED CONDITION.
- WEAR SUITABLE WORKWEAR AND SOLID, NON-SLIP SHOES AND PROTECTIVE EQUIPMENT LIKE PROTECTIVE HELMET.
- MAKE SURE THE SCAFFOLDING IS SOLID AND LEVEL BASE.
- NEVER PLACE THE SCAFFOLDING ON SOFT, FROSTY, SMOOTH, OR DIRTY SUBSTRATE.
- DO NOT STAND ON THE RUNGS.
- ALWAYS FACE TO THE SCAFFOLD WHEN CLIMBING UP OR DOWN THE SCAFFOLDING.
- MAKE SURE THAT YOU HOLD ON TO THE SCAFFOLD WHEN CLIMBING UP OR DOWN THE SCAFFOLDING.
- ALWAYS HOLD ON THE SCAFFOLD WITH ONE HAND.
- DO NOT LEAN OUT.
- ALWAYS STAND ON THE SAME PLATFORM WHEN WORKING WITH BOTH FEET.
- DO NOT USE SCAFFOLDING TO LEVEL ON ANOTHER LEVEL.
- USE SCAFFOLDING ONLY FOR LIGHT WORK.
- THE PRODUCT MUST NOT BE USED AS A BRIDGE.
- AVOID TIRING FROM LONG WORKING PERIODS ON THE SCAFFOLDING AND TAKE REGULAR BREAKS.
- AVOID WORKING ON THE SCAFFOLDING THAT LEAVE A HIGH LEVEL OF STRESS ON A SIDE, E.G. SIDE DRILLING THROUGH SOLID MATERIALS.
- TO AVOID DAMAGE DUE TO TRANSPORT, ENSURE SUFFICIENT FASTENING AND FIXING ON THE TRANSPORT.

- IF THE SCAFFOLDING IS USED FOR COMMERCIAL USE, AN ADDITIONAL REVIEW MUST BE REQUIRED DEPENDING ON THE FIELD OF APPLICATION.
- AFTER WORK, REMOVE ALL SOILS (WET COLOR, DIRT, OIL, SNOW ETC) FROM THE SCAFFOLDING.
- NEVER MOVE THE SCAFFOLDING TO A NEW POSITION WHILE IN USE.
- PAY ATTENTION TO THE RISK OF ANY COLLISION WITH PEDESTRIAN, VEHICLES, OR DOORS WHEN SETTING UP THE SCAFFOLDING IN UNFAVORABLE PLACES.
- LOCK ALL DOORS AND WINDOWS IN THE WORK AREA, EXCEPT EMERGENCY OUTLETS.
- ELIMINATE THE RISK OF AN ELECTRIC ACCIDENT THROUGH THE SPECIALIZED REMOVAL OF CABLES.
- THE SCAFFOLDING MUST ONLY STAND ON THE FEET AND NEVER ON THE STEPS OR TREADS.
- NEVER EXCEED THE MAXIMUM CAPACITY OF 150 KG.
- ONLY STAND ON THE PLATFORM WITH BOTH FEET.
- NEVER RISE FROM THE SCAFFOLDING WITHOUT ADDITIONAL SAFETY DEVICES.
- STANDING SCAFFOLDINGS MUST NOT BE USED FOR CLIMBING.

MAINTENANCE:

- MAINTAIN THE JOINTS AND PARTS WITH HIGH-QUALITY OIL AND KEEP IT MOVABLE.
- CLEAN JOINTS AND PARTS AFTER USE, IN PARTICULAR IF THESE DUST OR DIRT WAS EXPOSED.
- RINSE WITH WARM WATER AND THEN RE-OIL.
- DO NOT USE SOLVENT-BASED CLEANERS OR DETERGENTS, E.G. BLEACHING AGENTS CAN DAMAGE THE PRODUCT.
- DO NOT USE THE SCAFFOLD IF PARTS ARE MISSING.
- CHECK ALL PARTS FOR WEAR.
- IF THE DEFECT IS DETECTED, DO NOT REUSE THE PRODUCT.
- ONLY HAVE PARTS REPLACED FOR ORIGINAL SPARE PARTS BY A SPECIALIST IN ACCORDANCE WITH THE MANUFACTURER'S SPECIFICATIONS.
- INSUFFICIENT CARE AND MAINTENANCE MAY DAMAGE THE DEVICE. DANGEROUS SITUATIONS CAN ARISE. PERIODIC MAINTENANCE CONTRIBUTES TO THE SAFETY OF THE PRODUCT AND INCREASES THE LIFETIME.

DISPOSAL:

AT THE END OF THE LONG LIFE OF YOUR ARTICLE, PLEASE DISPOSE THE VALUABLE RAW MATERIALS IN A SPECIALIZED DISPOSAL, SO THAT PROPER RECYCLING CAN BE TAKEN. IF YOU ARE NOT CLEAR ABOUT CORRECT DISPOSAL PLEASE CONTACT THE LOCAL AUTHORITIES REGARDING AUTHORIZED LEVIES AND DISPOSAL OFFICES.